



کتاب محصولات گروه صنعتی بارز

(سهامی عام) ۱۴۰۴





فهرست مطالب

صفحات

۱-۸	۱	بارز در یک نگاه
۹-۱۸	۹	تایرهای تجهیززی
۱۹-۳۲	۱۹	تایرهای رادیال سواری
۳۳-۳۹	۳۳	تایرهای رادیال خودروهای شاسی بلند
۴۰-۶۲	۴۰	تایرهای رادیال باری - اتوبوسی
۶۳-۷۰	۶۳	تایرهای رادیال تجاری
۷۱-۷۲	۷۱	تایر سواری بایاس
۷۳-۷۷	۷۳	تایرهای تجاری بایاس
۷۸-۸۲	۷۸	تایرهای باری - اتوبوسی بایاس
۸۳-۹۳	۸۳	تایرهای کشاورزی
۹۴-۱۰۴	۹۴	تایرهای راهسازی
۱۰۵-۱۰۹	۱۰۵	تایرهای صنعتی
۱۱۰	۱۱۰	آشنایی با معانی سمبل ها
۱۱۱-۱۱۲	۱۱۱	جانمایی تایرهای رادیال سواری
۱۱۳-۱۱۴	۱۱۳	جانمایی تایرهای رادیال شاسی بلند
۱۱۵-۱۱۹	۱۱۵	راهنمای استفاده صحیح از تایر
۱۲۰-۱۲۱	۱۲۰	مراکز خدمات پس از فروش
۱۲۲	۱۲۲	گسترده‌گی مراکز خدمات پس از فروش





گروه صنعتی بارز در تاریخ ۱۳۶۴/۰۴/۰۲ به منظور تولید تایر، تیوب و فلپ برای انواع خودروها و وسایل نقلیه، ماشین‌آلات کشاورزی صنعتی و راه‌سازی تأسیس گردید و در سال ۱۳۷۳ دفتر مرکزی این گروه صنعتی در ساختمانی واقع در خیابان هویزه استقرار یافت. دفتر مرکزی گروه صنعتی بارز در مرکز شهر تهران به آدرس: تهران- خیابان سهروردی شمالی- خیابان هویزه غربی- پلاک ۱۰۳ واقع شده است. گروه صنعتی بارز در سه شهر کرمان، کردستان و سیرجان تولیدات خود را به بازار عرضه می‌کند و ساخت مجتمع تولیدی لاستیک بارز در استان لرستان نیز آغاز شده است.





کارخانه کرمان

کارخانه لاستیک بارز در سال ۱۳۶۴ در شهر کرمان کلنگ‌زنی شد و این گروه فعالیت تجاری خود را در سال ۱۳۷۲ با ظرفیت اولیه ۲۵۰۰۰ تن در سال برای تولید انواع تایر، تیوب، نوار وسایل نقلیه‌ی سبک و سنگین و همچنین تایرهای کشاورزی آغاز نمود. در سال ۱۳۸۴ اولین مرکز تحقیقات و توسعه صنعت تایر کشور در گروه صنعتی بارز تأسیس شد که این مهم بومی سازی دانش طراحی و تولید تایر در کشور را در سال‌های بعد رقم زد.

با دریافت تکنولوژی چهارمین تایرساز بزرگ دنیا (شرکت کنتیننتال آلمان) گروه صنعتی بارز اولین و بزرگ‌ترین تولیدکننده تایرهای رادیال باری - اتوبوسی در صنعت تایر کشور محسوب شده و بدین ترتیب بخش عظیمی از نیاز صنعت حمل و نقل توسط این گروه تأمین می‌گردد. در حال حاضر این مجموعه ۱۰۰۰۰۰۰ تن تولید تایر ایران را به خود اختصاص داده و به واسطه کیفیت بالای تایرهای تولیدی دریافت استانداردهای بین‌المللی و تکنولوژی‌های استفاده شده به عنوان بزرگ‌ترین تایرساز ایرانی می‌شود.





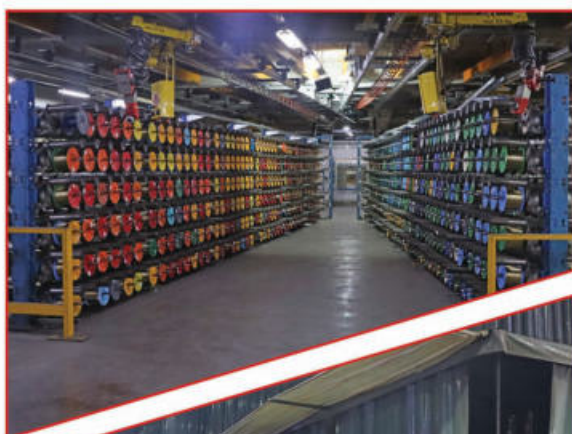
کارخانه کردستان

کارخانه کردستان در ابتدای سال ۱۳۹۶ به عنوان مجهزترین و پیشرفته‌ترین کارخانه تایرسازی کشور برای تولید تایرهای رادیال سواری، ون و شاسی‌بلند با ظرفیت تولید سالانه ۳۶ هزار تن به بهره‌برداری رسید. در سال ۱۴۰۲ پروژه توسعه کارخانه جهت رسیدن به ظرفیت تولید سالانه ۵۰ هزار تن تعریف گردید که فاز نخست این پروژه شامل افزایش ظرفیت ۴ هزار تنی در پایان سال ۱۴۰۳ به بهره‌برداری رسیده و فاز دوم آن نیز جهت افزایش ظرفیت ۱۰ هزار تنی در پایان سال ۱۴۰۴ به بهره‌برداری خواهد رسید.

این کارخانه با داشتن به‌روزترین ماشین‌آلات صنعت تایر (توزین اتوماتیک، میکسر اینترمش، اکسترودر کوادروپلکس، اپکس اتوماتیک و...) و قابلیت تست ۱۰۰ درصدی یونیفورمیتی بالانس محصولات تولیدی، کلیه سایزهای تایر سبک مورد نیاز کشور را (از رینگ ۱۳ تا رینگ ۲۰) در کلاس جهانی و قابل رقابت با بهترین برندهای دنیا تولید می‌نماید.

این کارخانه به عنوان پیشتاز تایرسازان داخلی در کمترین سرانه‌های مصرف انرژی، با دستیابی به سرانه مصرف آب ۴ متر مکعب به ازای تولید هر تن تایر، در این زمینه نیز در حال رقابت با معتبرترین تایرسازان دنیا می‌باشد.

کارخانه کردستان با اجرای پروژه تحول دیجیتال و استفاده از تکنولوژی‌های حوزه دیجیتال مانند هوش مصنوعی، به سمت تبدیل شدن به یک کارخانه کاملاً هوشمند حرکت می‌کند.





کارخانه سیرجان

کارخانه سیرجان در سال ۱۳۷۴ با هدف روکش تایرها به روش گرم با تولید سالیانه ۴۰۰.۰۰۰ حلقه توانسته ۳۵٪ سهم بازار روکش گرم ایران و نیز از سال ۱۳۸۹ با تولید ۱۰.۰۰۰ حلقه در سال روکش تایرها به روش سرد، ۲۰٪ سهم بازار روکش سرد ایران را در این صنعت به خود اختصاص دهد. همچنین در این شرکت سیم مورد استفاده در طوقه تایر تولید می‌شود.





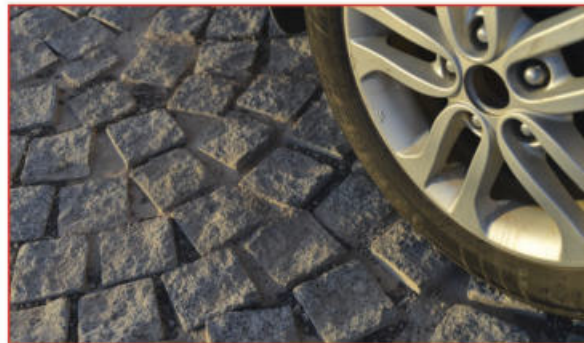
شرکت حمل و نقل بارز ترابر

شرکت حمل و نقل بارز ترابر در سال ۱۳۸۲ تاسیس گردید. عمده سهام این شرکت مربوط به گروه صنعتی بارز می باشد که با هدف ارسال تایرهای تولیدی به خودروسازان سبک و سنگین، ادارات و سازمان های دولتی و خصوصی و نمایندگان در هر نقطه کشور تاسیس شده است. حوزه اصلی فعالیت آن حمل و نقل جاده ای است و محل استقرار آن در غرفه شماره ۴۹ پایانه باربری کرمان می باشد.



میدان تست

میدان تست بارز در سال ۱۳۹۴ با الگوبرداری از میدان تست شرکت کنتیننتال آلمان با هدف تست عملکردی صنعت تایر در زمینی با مساحت ۲۰۰ هکتار به بهره‌برداری رسید و برای ارتقاء خدمات خود و طرح‌های توسعه قراردادی با شرکت IDIADA اسپانیا منعقد نمود. از جدیدترین و دقیق‌ترین تجهیزات این مرکز پیشرفته می‌توان از تجهیزات اندازه‌گیری سرعت، سنسورهای پدال ترمز، سنسورهای کنترلی انتقال‌دهنده نیروها و تشخیص زمان شروع آزمون، سیستم اندازه‌گیری سوخت، تجهیزات جمع‌آوری و انتقال داده‌ها، تجهیزات آزمون‌های صدا، تجهیزات اندازه‌گیری انتقال نیروها و زوایای فرمان، تجهیزات کنترل سرعت، موقعیت و چرخش خودرو نام برد. همچنین امکاناتی بسیار مهم برای تمامی خودروسازان کشور برای انجام تست محصولات خود در میدان تست گروه صنعتی بارز از جمله مسیر هندلینگ، مسیر ترمزگیری، مسیر راحتی سرنشینان، مسیر نویز تایر و dynamic platform فراهم گردیده است.



رمز موفقیت

کیفیت، رضایت و موفقیت برای بارز اتفاقی نیست. یک برنامه‌ریزی راهبردی ۴۰ ساله جایگاه امروز بارز را رقم زده است. بارز در مقطعی استفاده از تجارب و تکنولوژی‌های روز دنیا را سر لوحه کار خود قرار داد و به مرور زمان بر دانش خود افزود. آموخته‌ها تنها به تولید محصولات مطابق با ویژگی‌های راهبردی انتقال یافته کنتیننتال خلاصه نمی‌شد؛ بارز آموخت که روزی خود طراح و راهنما باشد و به جرات می‌توان اذعان کرد که اکنون الگوی تائیرسازان ایرانی و سایر صنایع در حال توسعه کشور است.

سرمایه انسانی و مدیریت

استفاده از منابع انسانی متخصص و آموزش دیده، یک مزیت رقابتی ارزشمند برای گروه صنعتی بارز محسوب می‌شود. این موضوع در کنار ثبات مدیریتی و تجربه و دانش، موجب شده تا بارز بهترین عملکرد خود را حتی در سخت‌ترین شرایط همچون تحریم‌ها از خود نشان دهد و با استفاده از ظرفیت‌های موجود، خود را برای تامین نیازهای روزآمد مشتریان و بازار هماهنگ سازد.

تنوع محصولات

همکاری گروه صنعتی بارز با مرکز تحقیقات و توسعه لاستیک روسیه، مارونگونی ایتالیا، کنتیننتال آلمان، لیانگ و دابل‌استار چین باعث شد که طراحی بومی تایر در کشور با وجود تحریم‌ها و عوامل بازدارنده از ورود فناوری جدید، امکان‌پذیر شود. در این راستا، اداره تحقیقات و توسعه گروه صنعتی بارز توانست برای تنوع بخشیدن به تولید و تامین نیازهای بازار، گام‌های ارزشمندی را برای صنعت کشور بردارد. مدیران بارز در این سال‌ها تلاش کردند ضمن افزایش کیفیت محصولات موجود، با تمرکز بر دانش بومی به سمت تنوع سبد محصول شرکت حرکت کنند.

شایان ذکر است استراتژی کلان ایجاد حاکمیت در بازار و تامین نیاز سیستم حمل‌ونقل جاده‌ای کشور و نیز اهمیت رادیال‌گری، سبب شد که تولید تایرهای رادیال باری- اتوبوسی در سال ۱۳۸۵ در کارخانه کرمان آغاز شود. این مهم که تنها در اختیار گروه صنعتی بارز است، صرفه‌جویی بزرگ ارزی را برای کشور در واردات تایر به دنبال داشت. در مجموع، امروز گروه صنعتی بارز دارای ۱۵ گروه محصول و ۲۲۴ نوع محصول با ویژگی‌های منحصر به فرد می‌باشد. در سال ۱۳۹۶ با بهره‌برداری از کارخانه دوم در کردستان ظرفیت اسمی تولید سالانه گروه صنعتی بارز به ۱۴۰ هزارتن رسیده و با اجرای طرح توسعه در کارخانه کرمان خودکفایی در صنعت تایر کشور دور از دسترس نخواهد بود.

شبکه فروش و خدمات پس از فروش

برای توزیع محصولات و خدمات پس از فروش، راهبردهایی از همان ابتدای تاسیس در نظر گرفته شده بود. شبکه توزیع بارز در سال ۱۴۰۴ شامل ۵۸۰ نماینده فروش و ۲۰۴ نماینده خدمات پس از فروش در سراسر کشور است. نمایندگان فروش علاوه بر فروش مستقیم، محصولات را در اختیار ۱۶ هزار خرده‌فروش قرار می‌دهند. محصولات از زمان خرید مصرف‌کننده، تحت حمایت خدمات پس از فروش قرار می‌گیرد و سعی شده از نظر موقعیت مکانی، رسیدن به نزدیکترین مرکز ارائه خدمات پس از فروش برای مصرف‌کنندگان کار دشواری نباشد. کارشناسان خدمات پس از فروش بصورت بومی در مناطق مختلف کشور حضور دارند که علاوه بر رسیدگی به شکایات مشتریان، زمینه‌ساز انتقال تجارب کسب شده در ارزیابی عملکرد محصولات می‌باشند.

علاوه بر این، سیستم ارزیابی جامعی برای انتخاب نمایندگان و پایش عملکرد آنها در طول سال وجود دارد که مصرف‌کنندگان می‌توانند از طریق وب‌سایت، از آخرین رتبه نمایندگان آگاه شوند و برای خرید خود آن را مد نظر قرار دهند.



کیفیت و رضایت

در کنترل کیفیت محصولات بارز از جدیدترین ماشین آلات صنعت تایر مانند دستگاه یونیفرمیتی تمام اتوماتیک و کنترل ساختار تایرهای رادیال تمام سیمی با اشعه ایکس استفاده می شود. این رویکرد سبب شده تا تایرهای رادیال بارز در طی این سال ها از نظر ایمنی، دوام و راحتی رانندگان، ضمن ارتقای کیفیت، مقبولیت بیشتری را در بازار مصرف تایر کسب کند. احداث مرکز آزمون با تغییرات پیشرفته و خاص و راه اندازی بزرگترین میدان تست تایر و خودرو در خاورمیانه اقداماتی است که دستیابی به موفقیت های بین المللی را ممکن می سازد. از طرفی دیگر برای بهبود ارتباط و حفظ رضایت مشتریان کانال های ارتباطی مستقیمی از جمله وب سایت، ایمیل، پیامک و ... در نظر گرفته شده که زمینه ی دریافت نظرات مستقیم و بی واسطه را جهت افزایش رضایتمندی ایجاد نموده است.

حضور در دو بازار تجهیززی و جایگزینی

گروه صنعتی بارز علاوه بر تامین نیاز بازار جایگزینی، با ۱۲۶ شرکت خودروساز شامل ۱۷ خودروساز سبک، ۸۰ خودروساز سنگین، ۱۱ خودروساز کشاورزی و ۱۸ شرکت راه سازی در تامین تایر همکاری بلند مدت دارد و برای حفظ جایگاه خود از شرکت های صاحب تکنولوژی این خودروسازان گواهی و تاییدیه های لازم را اخذ نموده است. این شرکت ها عبارتند از: رنو فرانسه، بنز آلمان، اسکانیا، ولوو سوئد (برای خودروهای سنگین)، ایویکو ایتالیا، پژو فرانسه، دانگ فنگ، فاو و چری چین علاوه بر آن بارز به بیش از ۵۰۰ شرکت و سازمان دولتی و خصوصی مانند شرکت های حمل و نقل و بار و مسافر، اتحادیه ها، تعاونی ها (مصرف و تاکسیرانی)، شرکت های راه و شهرسازی، شرکت های پخش، شرکت های کسب و کار مجازی، شرکت های معدنی و ... محصولات خود را عرضه می نماید.

تمرکز بر تحول دیجیتال و ارزش آفرینی در اکوسیستم نوآوری

گروه صنعتی بارز در طول چهل سال رشد خود توانسته چندین مرحله اساسی و الزامی را با موفقیت و ثبات بگذراند. در گام اول حرکت، با ایجاد زیرساخت پایه و با استفاده از تکنولوژی های موجود در کشور، مسیر خود را آغاز کرد. در گام بعدی با وارد کردن و استفاده از تکنولوژی شرکت های برتری مانند کنتیننتال توانست از سد رقیبان در سطح ملی گذشته و همراه با افزایش تولید، جایگاه خود را در سطح ملی تثبیت کند. در عین حال ریشه گرفتن تحقیق و توسعه در تاروپود بارز سبب ایجاد دانش فنی و بومی سازی طراحی و تولید تایر در داخل کشور شد. اکنون بارز در گام سوم خود قرار دارد. در این مقطع ایجاد خلاقیت و قدرت پیش بینی جهت انطباق تکنولوژی های روز در صنعت موجود، باعث می شود که بارز آمادگی لازم را برای مواجهه با تغییرات سریع بازار و توسعه تکنولوژی داشته باشد. گسترش روندهای نوظهور مانند انقلاب صنعتی چهارم و فناوری های تحول آفرین از جمله هوش مصنوعی، تحلیل داده و اینترنت اشیا، لزوم گام برداشتن در این مسیر را بیش از پیش نشان می دهد. این موارد سبب شده تا گروه صنعتی بارز به عنوان رهبر صنعت تایر کشور، جاری سازی رویکردهای مرتبط با تحول دیجیتال و توسعه ساختارهای داده محور را در دستور کار خود قرار دهد.



Original Equipment

BAREZ
TIRES

تایرهای تجهیززی









سایپکو(ایران خودرو)

OE Size



ساینار موتور پارسیان

OE Size



کرمان موتور (کادک)

OE Size



کی ام سی T9

Groundmaster

کی ام سی T8

Groundmaster

جک S3

Proride Premium Grip

جک J4

Elpida

جک S5

Riderunner

کی ام سی J7

Optiride

کی ام سی X5

Riderunner

کی ام سی SR3

Proride Premium Grip

کی ام سی Eagle

Elpida

Bac X3 pro

Proride

کی ام سی Shadow

Premium Drive

کی ام سی JS6

Riderunner

ایران خودرو دیزل

OE Size



پیکاپ فوتون تونلند بنزینی اتومات

Sportech

پیکاپ فوتون تونلند دیزلی

Sportech

مدیران خودرو

OE Size



Opti Riderunner



ام وی ام X33 Cross



Proride



ام وی ام X22 Pro



Optiride



خانواده آریزو 6



Optiride



خانواده آریزو 5



Riderunner



تیگو 7Pro-Pro max



Opti Riderunner



ام وی ام X55 Pro



Optiride



آریزو 8



Optiride



فونیکس FX



Riderunner



تیگو 8New



Riderunner



تیگو 8Pro-Pro max



Longevity



اکستریم VX



Longevity



اکستریم TXL



فردا موتور

OE Size



FARDA MOTORS

Opti Riderunner



SX5



Opti Riderunner



T5



سازه گستر (سایپا)

OE Size



Proride



سیترونن C3-XR



Premium Grip



کیا سراتو



Elpida Premium Drive



شاهین



Aleria II



تیبا ۲



P3000



پراید وانت



Aleria II



سپند



Elpida Opti Drive Premium Drive Brilliant



اطلس



Elpida Opti Drive Premium Drive Brilliant



کوئیک



بهمن موتور (بهمن)

OE Size



Riderunner



هاوال H6



Optiride



رسپکت ۲



Premium Grip



Envoy



Sportech



کاپرا ۲



Premium Grip



بستون B30



Longevity



خانواده فیدلیتی



تایرهای تجهیززی

مکث موتور

OE Size



Riderunner



لوکانو L.7



Sportech



کلوت



Opti Riderunner



لوکانو L.5



Longevity



لوکانو L.8



دیار خودرو

OE Size



Riderunner



پایک U5 Plus



Riderunner



پایک X7



شتابران خودرو

OE Size



Sportech



مکسوس استار H



Sportech



تازک ۳۰۰



تایرهای رادیال سواری

PCR (Passenger Car Radial Tire)



BRILLIANT (P660)

تایرهای رادیال سواری



■ شیارهای عرضی تعبیه شده در شانه تایر، افزایش قابل توجه خاصیت ترمزگیری در محیط های خیس را به ارمغان می آورد.



■ آرایش دقیق بلوک های این پترن باعث فرمان پذیری عالی و بهبود حفظ تعادل خودرو در مسیرهای پر پیچ و خم می شود.



■ وجود یک شیار مرکزی و دوشیار محیطی باعث راحتی خروج آب از سطح تماس و بهبود آب پیمایش تایر می شود.

مشخصات فنی:

اندازه تایر	کد طرح آج	نسبت منظر	اندیس بار	عرض رنگ	شاخص سرعت	فشار باد انتخابی با توجه به بار وارده بر تایر (Psi/kg)					عرض مقطع	قطر خارجی
165/65 R 13	P660	65	77	5	T	30/360	32/370	33/385	35/400	36/412	170	544
175/60 R 13	P660	60	77	5	H	30/360	32/370	33/385	35/400	36/412	178.5	541
175/70 R 13	P660	70	82	5	H	30/415	32/430	33/445	35/460	36/475	178.5	576
185/65 R 14	P660	65	86	5.5	H	30/460	32/480	33/495	35/515	36/530	188.7	596
185/70 R 14	P660	70	88	5.5	T	30/485	32/505	33/525	35/540	36/560	189	614

* لازم به توضیح است اندازه های قطر خارجی و عرض مقطع مذکور در جدول بالا به صورت راهنمای عمومی ذکر شده و بسته به ساختار تایر ممکن است در آنها تغییر جزئی اعمال شود.

PREMIUM DRIVE (P648)

تایرهای رادیال سواری



S (Snow) جاده برفی
W (Wet) جاده خیس
D (dry) جاده خشک

* هنگامی که شاخص مذکور از روی تایر ناپدید شود، تایر عملکرد مطلوب در شرایط آن جاده خاص را دارا نمی باشد.



دوام بالا



کاهش مصرف سوخت



راحتی سرنشین



صدای کم



قابلیت خود تمیزکنی



آب پیمایش خوب



ترمزگیری خوب



تایر چهار فصل



■ وجود ریب وسط باعث پایداری در مسیر خشک می شود.



■ وجود چهار شیار ریب با اندازه مساوی باعث سایس کاملاً یکنواخت می شود و آب پیمایش را بهبود می دهد.



■ طرح بلوکی انتخاب شده نرمی و فرمان پذیری بهتری راه به همراه دارد.



■ گوشه های تیز دوطرفه در نظر گرفته شده، باعث بهبود کشانش شده و خاصیت زمین چسبی بهتری را ارائه می دهد.



■ شکل جهت دار ریب کناری باعث بالا بردن قابل توجه خاصیت ترمزگیری در محیط های خشک می شود.



■ سایب های موجود در ریب وسط، خواص تایر در محیط های برفی و خیس را تضمین می کند.

مشخصات فنی:

اندازه تایر	کد طرح آج	نسبت منظر	اندیس بار	عرض رنگ	شاخص سرعت	فشار باد انتخابی با توجه به بار وارده بر تایر (Psi/kg)					عرض قطر خارجی	عرض مقطع
165/65 R 13	P648	65	77	5	T	30	32	33	35	36	545	168.3
						360	370	385	400	412		
185/65 R 14	P648	65	86	5.5	H	30	32	33	35	36	594	189
						460	480	495	515	530		
185/65 R 15	P648	65	88	5.5	H	30	32	33	35	36	622	188
						485	505	525	540	560		
195/65 R 15	P648	65	91	6	H	30	32	33	35	36	636	199
						535	555	575	595	615		

* لازم به توضیح است اندازه های قطر خارجی و عرض مقطع مذکور در جدول بالا به صورت راهنمای عمومی ذکر شده و بسته به ساختار تایر ممکن است در آنها تغییر جزئی اعمال شود.

ALERIA (P601)

تایرهای رادیال سواری



D (dry) جاده خشک
W (Wet) جاده خیس
S (Snow) جاده برفی

* هنگامی که شاخص مذکور از روی تایر ناپدید شود، تایر عملکرد مطلوب در شرایط آن جاده خاص را دارا نمی باشد.



راحتی سرنشین

تایر چهار فصل



دوام بالا



ترمزگیری خوب



آب پیمایش خوب



■ وجود سایپ های زیاد باعث نرمی و افزایش کارایی در محیط های برفی و یخی می شود.



■ بلوک های ناحیه شولدر باعث بالا بردن فرمان پذیری خصوصا در پیچ ها می شود.



■ پترن سه شیاره انتخابی با شیار مرکزی باعث راحتی رانندگی شده و خاصیت آب پیمایش خوبی را به وجود آورده است.



■ پروفایل سطح بهینه شده باعث بالا بردن دوام تایر در شرایط کاری سخت شده است و رانندگی ایمن را در طول عمر تایر ایجاد می نماید. همچنین در کاهش مقاومت غلطشی تایر تاثیر به سزایی دارد.



■ وجود ریب وسط باعث پایداری در مسیر خشک می شود.

مشخصات فنی:

اندازه تایر	کد طرح آج	نسبت منظر	اندیس بار	عرض رنگ	شاخص سرعت	فشار باد انتخابی با توجه به بار وارده بر تایر (Psi/kg)					عرض مقطع	قطر خارجی
175/60 R 13	P601	60	77	5	H	30	32	33	35	36	541	177
						360	370	385	400	412		
175/70 R 13	P601	70	82	5	H	30	32	33	35	36	576	177
						415	430	445	460	475		
185/60 R 14	P601	60	82	5.5	H	30	32	33	35	36	578	189
						415	430	445	460	475		
185/60 R 15	P601	60	84	5.5	H	30	32	33	35	36	604	189
						435	450	470	485	500		

* لازم به توضیح است اندازه های قطر خارجی و عرض مقطع مذکور در جدول بالا به صورت راهنمای عمومی ذکر شده و بسته به ساختار تایر ممکن است در آنها تغییر جزئی اعمال شود.

OPTIRIDE (P685)

تایرهای رادیال سواری



بلوک های عریض و بهم پیوسته با شیارهای کم عرض تایر در ناحیه شانه، علاوه بر افزایش فرمانپذیری، منجر به حفظ حداکثری تماس تایر با سطح جاده در کلیه مسیرها و مانورها می گردد.



بلوک های ریز و بهم پیوسته تعبیه شده در پترن کیفیت سواری نرم تایر را به همراه دارد.



پترن نامتقارن و چهار شیار رویه تایر علاوه بر پایداری خودرو در پیچ ها، موجب تسهیل خروج آب از سطح تماس تایر با جاده و بهبود خاصیت آب پیمایش می شود.

مشخصات فنی:

اندازه تایر	کد طرح آج	نسبت منظر	اندیس بار	عرض رینگ	شاخص سرعت	فشار باد انتخابی با توجه به بار وارده بر تایر (Psi/kg)					قطر خارجی	عرض مقطع
205/60 R 14	P685	60	88	6	H	30/485	32/505	33/525	35/540	36/560	602	206
205/60 R 15	P685	60	91	6	H	30/535	32/555	33/575	35/595	36/615	627	206
215/50 R 17	P685	50	91	7	W	30/535	32/555	33/575	35/595	36/615	648	220
215/55 R 16	P685	55	93	7	V	30/565	32/585	33/610	35/630	36/650	647	220
215/55 R 17	P685	55	94	7	V	30/585	32/605	33/625	35/650	36/670	673	220
215/55 R 18	P685	55	95	7	V	30/600	32/625	33/645	35/670	36/690	660	224
225/45 R 18	P685	45	95	7.5	V	30/-	32/630	33/650	35/670	36/690	660	224
205/50 R 17	P685	50	93	6.5	W	38/595	39/615	41/630	42/650	42/650	638	210

* لازم به توضیح است اندازه های قطر خارجی و عرض مقطع مذکور در جدول بالا به صورت راهنمای عمومی ذکر شده و بسته به ساختار تایر ممکن است در آنها تغییر جزئی اعمال شود.

PREMIUM GRIP (P624)

تایرهای رادیال سواری



D (dry) جاده خشک
W (Wet) جاده خیس
S (Snow) جاده برفی

* هنگامی که شاخص مذکور از روی تایر ناپدید شود، تایر عملکرد مطلوب در شرایط آن جاده خاص را دارا نمی باشد.



تایر چهار فصل فرمان پذیری خوب ترمزگیری خوب
دوام بالا صدای کم کاهش مصرف سوخت



طراحی ریب وسط و دو ریب کناری باعث ترمزگیری بهتر و رانندگی پایدارتر می شود.



وجود چهار شیار منجر به کاهش سایس و در نتیجه افزایش عمر تایر شده است. همچنین کاهش در میزان صدای تولید شده در سرعت های بالا و کاهش میزان مقاومت غلطشی را به همراه داشته باشد.



شیارهای سه بعدی خاص این پترن افزایش قابلیت ترمزگیری در جاده های خیس و خشک را به تایر می دهد. همچنین این شیارها به تخلیه و خروج آب کمک می کند و باعث برتری خاصیت آب پیمایش می شود.



انتخاب پترن نامتقارن باعث شده تا تایر دارای چنگ زنی مناسب باشد.

مشخصات فنی:

اندازه تایر	کد طرح آج	نسبت منظر	اندیس بار	عرض رنگ	شاخص سرعت	فشار باد انتخابی با توجه به بار وارده بر تایر (Psi/kg)					عرض قطر خارجی					
						30	32	33	35	36						
205/50 R 16	P624	50	87	6.5	V	475	32	490	33	510	35	525	36	545	612.5	213.5
205/55 R 16	P624	55	91	6.5	V	535	32	555	33	575	35	595	36	615	632	213
225/55 R 16	P624	55	95	7	V	600	32	625	33	645	35	670	36	690	655	230
235/55 R 17	P624	55	99	7.5	V	675	32	700	33	725	35	750	36	775	697	235

* لازم به توضیح است اندازه های قطر خارجی و عرض مقطع مذکور در جدول بالا به صورت راهنمای عمومی ذکر شده و بسته به ساختار تایر ممکن است در آنها تغییر جزئی اعمال شود.

Proride (P610)

تایرهای رادیال سواری



سایب و شیارهای محیطی طراحی شده در تایر مقاومت در برابر خروج آب را از سطح تایر مرتفع ساخته و چسبندگی بیشتر در سطوح خیس را ایجاد می کنند.



ترکیب بلوک های ریز و شیارهای جانبی کم عرض در تایر، علاوه بر کاهش صدای داخل خودرو، کیفیت سواری نرم و راحتی سرنشینان را سبب می شود.



پترن متقارن و چهارشیاره تایر، تماس دائمی و پیوسته با سطح جاده را به منظور افزایش پاسخ به فرمان و فرمانپذیری بهتر، فراهم می کند.

مشخصات فنی:

اندازه تایر	کد طرح آج	نسبت منظر	اندیس بار	عرض رینگ	شاخص سرعت	فشار باد انتخابی با توجه به بار وارده بر تایر (Psi/kg)					عرض مقطع	
						قطر خارجی	30	32	33	35		36
185/65 R 14	P610	65	86	5.5	H	30/460	32/480	33/495	35/515	36/530	596	189
185/65 R 15	P610	65	88	5.05	H	30/485	32/505	33/525	35/540	36/560	621	189
205/60 R 16	P610	60	92	6	V	30/550	32/570	33/590	35/610	36/630	652	206
205/60 R 14	P610	60	88	6	H	30/485	32/505	33/525	35/540	36/560	602	206
205/60 R 15	P610	60	91	6	H	30/535	32/555	33/575	35/595	36/615	627	206
205/55 R 16	P610	55	91	6.5	V	30/535	32/555	33/575	35/595	36/615	632	212
215/60 R 16	P610	60	99	6.5	V	-	38/710	39/730	41/755	42/775	669	220

* لازم به توضیح است اندازه های قطر خارجی و عرض مقطع مذکور در جدول بالا به صورت راهنمای عمومی ذکر شده و بسته به ساختار تایر ممکن است در آنها تغییر جزئی اعمال شود.

OPTI DRIVE Plus (P680)

تایرهای رادیال سواری



ترمزگیری خوب

فرمان پذیری خوب

تایر چهار فصل

دوام بالا

صدای کم

کاهش مصرف سوخت

آب پیمایش خوب



■ وجود چهار شیار منجر به کاهش سایش و در نتیجه افزایش عمر تایر شده است.



■ سایپ های تعبیه شده در پترن تایر باعث کاهش نویز تایر، بهبود خاصیت چنگ زنی و قابلیت عملکرد در تایر می شود.



■ طرح پترن بلوکی باعث مقاومت سایشی بالا و طول عمر بیشتر تایر شده است.

مشخصات فنی:

اندازه تایر	کد طرح آج	نسبت منظر	اندیس بار	عرض رنگ	شاخص سرعت	فشار باد انتخابی با توجه به بار وارده بر تایر (Psi/kg)				قطر * خارجی	عرض * مقطع	
195/60 R 15	P680	60	88	6	H	30 485	32 505	33 525	35 540	36 560	616	200
195/55 R 16	P680	55	87	6	H	30 475	32 490	33 510	35 525	36 545	620	198
175/70 R 13	P680	70	82	5	H	30 415	32 430	33 445	35 460	36 475	575	177
195/60 R 14	P680	60	86	6	H	30 460	32 480	33 495	35 515	36 530	590	200

* لازم به توضیح است اندازه های قطر خارجی و عرض مقطع مذکور در جدول بالا به صورت راهنمای عمومی ذکر شده و بسته به ساختار تایر ممکن است در آنها تغییر جزئی اعمال شود.

OPTIMAL GRIP (P647)

Special For Taxi

تایرهای رادیال سواری



S (Snow) جاده برفی
W (Wet) جاده خیس
D (dry) جاده خشک

• هنگامی که شاخص مذکور از روی تایر ناپدید شود، تایر عملکرد مطلوب در شرایط آن جاده خاص را دارا نمی باشد.



فرمان پذیری خوب



قابلیت خود تمیزکنی



دوام بالا



کاهش مصرف سوخت



آب پیمایش خوب



■ وجود سایپ های میانی و سایپ های کناری باعث چنگ زنی مناسب می شود که حس خوبی را به راننده القا می کند.



■ بلوک های به هم چسبیده در قسمت شانه باعث ایجاد فرمان پذیری خوب در هنگام چرخش می شود.



■ وجود ریب مرکزی باعث فرمان پذیری دقیق و قدرت مانور خوب در حرکت و رانندگی می شود.



■ شکل ظاهری پترن سایش بسیار یکنواخت را در کنار عمر بالا به همراه خواهد داشت که پروفایل بهینه نیز به آن کمک می کند.



■ وجود سایپ های زیاد باعث نرمی و افزایش کارایی در محیط های برفی و یخی می شود.



■ ریب های موجود منجر به پایداری در مسیر مستقیم و فرمان پذیری دقیق و قدرت مانور خوب در حرکت می شود.

مشخصات فنی:

اندازه تایر	کد طرح آج	نسبت منظر	اندیس بار	عرض رینگ	شاخص سرعت	فشار باد انتخابی با توجه به بار وارده بر تایر (Psi/kg)					عرض مقطع	
						30	32	33	35	36		
185/65 R 15	P647	65	88	5.5	H	485	505	525	540	560	622	188

• لازم به توضیح است اندازه های قطر خارجی و عرض مقطع مذکور در جدول بالا به صورت راهنمای عمومی ذکر شده و بسته به ساختار تایر ممکن است در آنها تغییر جزئی اعمال شود.

ELPIDA (P640)

تایرهای رادیال سواری



■ بلوک های شانه تایر حرکت نرم خودرو و فرمان پذیری بهتر در پیچ ها را به همراه دارد.



■ طرح بلوکی و چهارفصل تایر باعث مقاومت سایشی بالا و طول عمر بیشتر تایر شده است.



■ پترن سه شیاره منجر به نرمی در رانندگی شده و خاصیت آب پیمایش خوبی را به وجود آورده است.

مشخصات فنی:

اندازه تایر	کد طرح آج	نسبت منظر	اندیس بار	عرض رینگ	شاخص سرعت	فشار باد انتخابی با توجه به بار وارده بر تایر (Psi/kg)					عرض مقطع	
						30	32	33	35	36		
185/65 R 14	P640	65	86	5.5	H	460	480	495	515	530	597	190
						30	32	33	35	36		
185/65 R 15	P640	65	88	5.5	H	485	505	525	540	560	622	190
						30	32	33	35	36		

* لازم به توضیح است اندازه های قطر خارجی و عرض مقطع مذکور در جدول بالا به صورت راهنمای عمومی ذکر شده و بسته به ساختار تایر ممکن است در آنها تغییر جزئی اعمال شود.

OPTI DRIVE (P674)

تایرهای رادیال سواری



			
ترمزگیری خوب	قابلیت خود تمیزکنی	فرمان پذیری خوب	تایر چهار فصل
			
دوام بالا	صدای کم	کاهش مصرف سوخت	آب پیمایش خوب



■ ریب شانه تایر با بلوک عریض و به هم چسبیده، باعث افزایش فرمان پذیری خصوصاً مانورهای تند در پیچ ها و هنگام گردش می شود.



■ ریب میانی با شیارهای عرضی متفاوت باعث ارائه عملکرد نرم و راحت شده و کمترین نویز داخل کابین را ایجاد می کند.



■ ریب مرکزی با شیار کم عمق و سایپ های کوتاه جانبی باعث عملکرد عالی در پاسخ دهی به ورودی های فرمان شده و با کمترین تاخیر بهترین فرمان پذیری را برای راننده فراهم می کند.

مشخصات فنی:

اندازه تایر	کد طرح آج	نسبت منظر	اندیس بار	عرض رینگ	شاخص سرعت	فشار باد انتخابی با توجه به بار وارده بر تایر (Psi/kg)					عرض قطر خارجی	عرض مقطع
						30	32	33	35	36		
185/65 R 14	P674	65	86	5.5	H	460	480	495	515	530	596	190
						30	32	33	35	36		
185/65 R 15	P674	65	88	5.5	H	485	505	525	540	560	622.5	189
						30	32	33	35	36		

* لازم به توضیح است اندازه های قطر خارجی و عرض مقطع مذکور در جدول بالا به صورت راهنمای عمومی ذکر شده و بسته به ساختار تایر ممکن است در آنها تغییر جزئی اعمال شود.

MILESTONE (P3000)

تایرهای رادیال سواری



فرمان پذیری خوب



دوام بالا



کاهش مصرف سوخت



آب پیمایش خوب



■ ترد تایر بنحوی طراحی شده است تا علاوه بر دوام بالا، پایداری و عملکرد مطلوبی را در چهار فصل سال ارائه دهد.



■ طراحی رویه تایر با شیارهای عرض محیطی و جانبی، تسهیل خروج آب از سطح فوت پرنست تایر و کاهش ریسک آب پیمایش را موجب می شود.



■ پترن متقارن و سه شیاره محیطی تایر، خوش فرمانی در مانورهای تند پیچ ها و چسبندگی مناسب به سطوح را فراهم می کند.

مشخصات فنی:

اندازه تایر	کد طرح آج	نسبت منظر	اندیس بار	عرض رینگ	شاخص سرعت	فشار باد انتخابی با توجه به بار وارده بر تایر (Psi/kg)					عرض مقطع	
						30	32	33	35	36		
165/70 R 13	P3000	70	86	5	S	460	480	495	515	530	562	164

* لازم به توضیح است اندازه های قطر خارجی و عرض مقطع مذکور در جدول بالا به صورت راهنمای عمومی ذکر شده و بسته به ساختار تایر ممکن است در آنها تغییر جزئی اعمال شود.

WINTERTECH (P615)

تایرهای رادیال سواری



-  تایر جهت دار
-  آب پیمایش خوب
-  راحتی سر نشین
-  تایر زمستانی
-  دوام بالا
-  کاهش مصرف سوخت
-  ترمزگیری خوب
-  صدای کم



■ عملکرد عالی تایر در دماهای زیر صفر به دلیل طراحی آمیزه ویژه



■ سایپ های زیاد مانع از انباشتگی برف روی تایر می شود که این امر منجر به افزایش قدرت مانور تایر در جاده های برفی و یخی می شود.



■ انتخاب پترن جهت دار موجب افزایش پایداری خودرو در پیچ های لغزنده می شود.

مشخصات فنی:

اندازه تایر	کد طرح آج	نسبت منظر	اندیس بار	عرض رینگ	شاخص سرعت	فشار باد انتخابی با توجه به بار وارده بر تایر (Psi/kg)					عرض مقطع	
						30	32	33	35	36		
165/65 R 13	P615	65	77	5	T	30	32	33	35	36	541	170
						360	370	385	400	412		
175/70 R 13	P615	70	82	5	T	30	32	33	35	36	573	177
						415	430	445	460	475		
205/55 R 16	P615	55	91	6.5	H	30	32	33	35	36	630	210
						535	555	575	595	615		

* لازم به توضیح است اندازه های قطر خارجی و عرض مقطع مذکور در جدول بالا به صورت راهنمای عمومی ذکر شده و بسته به ساختار تایر ممکن است در آنها تغییر جزئی اعمال شود.

WINTERTECH (P642)

تایرهای رادیال سواری



■ عملکرد عالی تایر در دماهای زیر صفر به دلیل طراحی آمیزه ویژه



■ سایپ های زیاد مانع از انباشتگی برف روی تایر می شود که این امر منجر به افزایش قدرت مانور تایر در جاده های برفی و یخی می شود.



■ انتخاب پترن جهت دار موجب افزایش پایداری خودرو در پیچ های لغزنده می شود.

مشخصات فنی:

اندازه تایر	کد طرح آج	نسبت منظر	اندیس بار	عرض رینگ	شاخص سرعت	فشار باد انتخابی با توجه به بار وارده بر تایر (Psi/kg)					عرض قطر خارجی	عرض مقطع
165/65 R 13	P642	65	76	5	T	30	32	33	35	36	544	170
						360	370	385	400	412		
175/70 R 13	P642	70	82	5	T	30	32	33	35	36	576	177
						415	430	445	460	475		
185/65 R 14	P642	65	86	5.5	H	30	32	33	35	36	597.5	188.5
						460	480	495	515	530		
185/65 R 15	P642	65	88	5.5	H	30	32	33	35	36	622.5	188.5
						485	505	525	540	560		

* لازم به توضیح است اندازه های قطر خارجی و عرض مقطع مذکور در جدول بالا به صورت راهنمای عمومی ذکر شده و بسته به ساختار تایر ممکن است در آنها تغییر جزئی اعمال شود.

تایرهای رادیال
خودروهای شاسی بلند

CUV&SUV
(Sport & Cross over Utility Vehicle Radial Tire)



تایرهای رادیال خودروهای شاسی بلند OPTI RIDERUNNER (S677)



■ بلوک های طراحی شده در شانه تایر باعث افزایش پایداری خودرو و ایمنی در پیچ های جاده می شود.



■ پترن نامتقارن باعث احساس آرامش در هنگام رانندگی و همچنین چنگ زنی مناسب در سطح جاده می شود.



■ وجود پترن چهار شیاره که باعث بهبود آب پیمایش شده است.

مشخصات فنی:

اندازه تایر	کد طرح آج	نسبت منظر	اندیس بار	عرض رینگ	شاخص سرعت	فشار باد انتخابی با توجه به بار وارده بر تایر (Psi/kg)					عرض قطر خارجی	عرض مقطع
						30	32	33	35	36		
225/65 R 17	S677	65	102	6.5	H	760	780	805	830	850	720	230
215/60 R 17	S677	60	96	6.5	H	620	640	665	685	710	687	220

* لازم به توضیح است اندازه های قطر خارجی و عرض مقطع مذکور در جدول بالا به صورت راهنمای عمومی ذکر شده و بسته به ساختار تایر ممکن است در آنها تغییر جزئی اعمال شود.

RIDE RUNNER (S673) تایرهای رادیال خودروهای شاسی بلند



- قابلیت خود تمیزکنی
- آب پیمایش خوب
- راحتی سرنشین
- تایر چهار فصل
- دوام بالا
- کاهش مصرف سوخت
- ترمزگیری خوب
- صدای کم



تعداد زیاد بلوک های طراحی شده در تایر باعث ترمزگیری عالی برای خودروهای ديفرانسیل جلو با وزن و ارتفاع زیاد شده است.



طراحی پترن چهار شیاره که باعث بهبود آب پیمایش شده است.



سطح تماس عریض طراحی شده در این تایر باعث افزایش مقاومت سایشی شده است.

مشخصات فنی:

اندازه تایر	کد طرح آج	نسبت منظر	اندیس بار	عرض رینگ	شاخص سرعت	فشار باد انتخابی با توجه به بار وارده بر تایر (Psi/kg)					عرض مقطع	قطر خارجی
235/65 R 17	S673	65	104	7	H	30/805	32/830	33/855	35/875	36/900	240	739.8
235/55 R 19	S673	55	101	7.5	V	30/720	32/745	33/770	35/800	36/825	245	745
225/55 R 18	S673	55	98	7	V	30/650	32/675	33/700	35/725	36/750	225	710
235/55 R 18	S673	55	100	7.5	V	30/695	32/720	33/750	35/775	36/800	235	720
245/45 R 19	S673	45	98	8	Y	30/650	32/675	33/700	35/725	36/750	245	709
225/60 R 18	S673	60	100	6.5	V	30/695	32/720	33/750	35/775	36/800	220	710
235/50 R 19	S673	50	99	7.5	V	30/675	32/700	33/725	35/750	36/775	250	720
225/55 R 19	S673	55	99	7	V	30/675	32/700	33/725	35/750	36/775	230	735

* لازم به توضیح است اندازه های قطر خارجی و عرض مقطع مذکور در جدول بالا به صورت راهنمای عمومی ذکر شده و بسته به ساختار تایر ممکن است در آنها تغییر جزئی اعمال شود.

LONGEVITY (S675)

تایرهای رادیال خودروهای شاسی بلند



ترمزگیری خوب



آب پیمایش خوب



راحتی سرنشین



تایر چهار فصل



تایر آسیمتریک



کاهش مصرف سوخت



دوام بالا



صدای کم



طراحی پترن با بلوک های ریز به همراه ریب مرکزی با شیارهای جانبی، باعث ترمزگیری عالی تایر و پایداری در مسیرهای مستقیم را باعث می شود.



طراحی پترن با بلوک های ریز به همراه ریب مرکزی با شیارهای جانبی، باعث افزایش فرمانپذیری و چنگ زنی تایر می شود.



پترن نامتقارن با چهار شیار محیطی عریض به همراه شیارهای جانبی و سایپ های کوتاه تعبیه شده در طرح گل تایر، باعث بهبود خاصیت آب پیمایش و کاهش مقاومت غلتشی تایر گردیده است و خروج سریعتر آب از سطح تایر را منجر می شود.

مشخصات فنی:

اندازه تایر	کد طرح آج	نسبت منظر	اندیس بار	عرض رینگ	شاخص سرعت	فشار باد انتخابی با توجه به بار وارده بر تایر (Psi/kg)				عرض مقطع		
						عرض	فشار باد انتخابی	فشار باد انتخابی	فشار باد انتخابی			
245/45R20	S675	45	103	8	V	38/800	39/825	41/850	42/875	725	250	
245/50R20	S675	50	102	7.5	V	30/760	32/780	33/805	35/830	36/850	756	250
255/45R20	S675	45	105	8.5	W	38/860	39/885	41/905	42/925	738	255	

* لازم به توضیح است اندازه های قطر خارجی و عرض مقطع مذکور در جدول بالا به صورت راهنمای عمومی ذکر شده و بسته به ساختار تایر ممکن است در آنها تغییر جزئی اعمال شود.

تایرهای رادیال خودروهای شاسی بلند **GROUNDMASTER(S600)**



- 
ترمزگیری خوب
- 
آب پیمایش خوب
- 
راحتی سرنشین
- 
تایر چهار فصل
- 
کاهش مصرف سوخت
- 
دوام بالا
- 
صدای کم



■ ترکیب طراحی خشن و نرم تایر، باعث هندلینگ مناسب تایر می شود.



■ طراحی پترن با سایپ های فنری مورب، باعث پاسخ دهی سریع به فرمان و چرخش در عبور از پیچهای جاده می شود.



■ پترن متقارن با چهار شیار محیطی زیگزاگی و عمیق، باعث مقاومت سایبسی بالا و طول عمر بیشتر تایر شده است.

مشخصات فنی:

اندازه تایر	کد طرح آج	نسبت منظر	اندیس بار	عرض رینگ	شاخص سرعت	فشار باد انتخابی با توجه به بار وارده بر تایر (Psi/kg)				عرض مقطع	قطر خارجی	
265/60R18	S600	60	110	8	H	30 946	32 975	33 1005	35 1030	36 1060	780	270

* لازم به توضیح است اندازه های قطر خارجی و عرض مقطع مذکور در جدول بالا به صورت راهنمای عمومی ذکر شده و بسته به ساختار تایر ممکن است در آنها تغییر جزئی اعمال شود.

SPORTECH (S630)

تایرهای رادیال خودروهای شاسی بلند



قابلیت خود تمیزکنی



ترمزگیری خوب



فرمان پذیری خوب



تایر چهار فصل



دوام بالا



صدای کم



کاهش مصرف سوخت



آب پیمایش خوب



دارای شیارهای عمیق و پهن برای هدایت بهتر آب از روی سطح جاده



دارای حداقل صدا در سرعت های بالا به دلیل طرح آج نامتقارن



چنگ زنی مناسب و ترمزگیری عالی در جاده های خیس و لغزنده به دلیل طراحی رویه نامتقارن



وجود سایپ های زیاد باعث بهبود چنگ زنی به جاده می شود.



رفتنار عالی تایر در عبور از پیچ های جاده و فرمان پذیری مطمئن

مشخصات فنی:

اندازه تایر	کد طرح آج	نسبت منظر	اندیس بار	عرض رینگ	شاخص سرعت	فشار باد انتخابی یا توجه به بار وارده بر تایر (Psi/kg)				قطر خارجی	عرض مقطع	
215/65 R 16	S630	65	98	6.5	H	30 650	32 675	33 700	35 725	36 750	687	220
225/70 R 16	S630	70	103	6.5	H	30 780	32 805	33 830	35 850	36 875	723	230
235/60 R 16	S630	60	100	7	H	30 650	32 675	33 700	35 725	36 750	688	239.7
235/60 R 18	S630	60	103	7	H	30 780	32 805	33 830	35 850	36 875	741	240
265/65 R 17	S630	65	112	8	H	30 975	32 1010	33 1050	35 1085	36 1120	780	270

• لازم به توضیح است اندازه های قطر خارجی و عرض مقطع مذکور در جدول بالا به صورت راهنمای عمومی ذکر شده و بسته به ساختار تایر ممکن است در آنها تغییر جزئی اعمال شود.

ON ROAD

BAREZ[®]
TIRES
CUV-SUV TIRES

S673
RIDERUNNER

S675
LONGEVITY

S677
OPTI RIDERUNNER

OFF ROAD

S630
SPORTECH

S600
GROUNDMASTER



www.barez.org



@barez.tires

TBR (Truck & Bus Radial Tire)

**تایرهای رادیال
باری و اتوبوسی**



LD 892

تایرهای رادیال باری - اتوبوسی



بدون تیوب



فرمان پذیری خوب



دوام بالا



قابلیت شیارزنی مجدد



استاندارد اتحادیه اروپا



کاهش مصرف سوخت



قابلیت خود تمیزکنی



طراحی بهینه بلوک ها جهت بهترین کشانش و پایداری در مسیرهای گوناگون



استفاده از فناوری سایپ سه بعدی جهت جلوگیری از حرکت زیاد بلوک و ایجاد بهترین پایداری در مسیرهای برفی و بارانی



افزایش قابلیت خود تمیزکنی با طراحی بهینه فاصله شیارها و طراحی خاص جهت خارج شدن سنگ

مشخصات فنی:

اندازه تایر	کد طرح آج	نسبت منظر	تعداد اسمی لایه	تیوب دار / بدون تیوب	عرض رینگ (اینچ)	شاخص سرعت	حداکثر ظرفیت تحمل بار به کیلوگرم	حداکثر فشار باد (PSI)	قطر خارجی (MM)	عرض مقطع (MM)	
							D	S			
235/75 R 17.5	LD 892	75	14	بدون تیوب	6.75	M	1900	2000	115	805	235

* لازم به توضیح است اندازه های قطر خارجی و عرض مقطع مذکور در جدول بالا به صورت راهنمای عمومی ذکر شده و بسته به ساختار تایر ممکن است در آنها تغییر جزئی اعمال شود.

LS & LA 890

تایرهای رادیال باری - اتوبوسی



بدون تیوب



فرمان پذیری خوب



دوام بالا



قابلیت شیارزنی مجدد



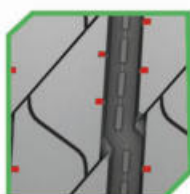
استاندارد اتحادیه اروپا



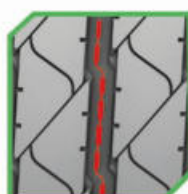
کاهش مصرف سوخت



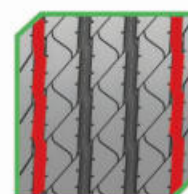
قابلیت خود تمیزکنی



■ جذب تنش در لبه شیارها جهت جلوگیری از سایش ناگهانی و نامنظم تایر با استفاده از طراحی خاص سایب در لبه شیارها



■ افزایش قابلیت خود تمیزکنی با طراحی بهینه فاصله شیارها و طراحی خاص سنگ پران در شیارها



■ طراحی بهینه فاصله شیارها برای جلوگیری از سایش نامنظم و افزایش کیلومتر کارکرد تایر



■ نشانگر چشمی جهت نمایش نامیزانی محور چرخ خودرو برای جلوگیری از سایش یک طرفه

مشخصات فنی:

اندازه تایر	کد طرح آج	نسبت منظر	تعداد اسمی لایه	تیوب دار / بدون تیوب	عرض رینگ (ایچ)	شاخص سرعت	حداکثر ظرفیت تحمل بار به کیلوگرم		حداکثر فشار باد (PSI)	قطر خارجی (MM)	عرض مقطع (MM)
							D	S			
235/75 R 17.5	LS 890	75	14	بدون تیوب	6.75	M	1900	2000	115	798	235
215/75 R 17.5	LA 890	75	12	بدون تیوب	6	M	1600	1700	100	767	215

* لازم به توضیح است اندازه های قطر خارجی و عرض مقطع مذکور در جدول بالا به صورت راهنمای عمومی ذکر شده و بسته به ساختار تایر ممکن است در آنها تغییر جزئی اعمال شود.

HD 812

تایرهای رادیال باری - اتوبوسی



استاندارد اتحادیه اروپا



بدون تیوب



دوام بالا



قابلیت شیارزنی مجدد



قابلیت خود تمیزکنی



کاهش مصرف سوخت



قابلیت روکش پذیری



■ استفاده از پل بین بلوک های تایر به منظور کاهش ارتعاش و حرکت بلوکها و جلوگیری از سایش و گل کندگی و کاهش نویز تایر



■ موقعیت بهینه و شکل مناسب شیارهای عرضی برای چنگ زنی و بهبود ترمزگیری روی سطح خیس



■ طراحی ویژه پترن تایر جهت استفاده در محور دیفرانسیل خودروهای کامیونی و کشنده



■ شکل خاص بلوک های تایر برای بهبود سایش نامتقارن

مشخصات فنی:

اندازه تایر	کد طرح آج	نسبت منظر	تعداد اسمی لایه	تیوب دار / بدون تیوب	عرض رینگ (اینچ)	شاخص سرعت	حداکثر ظرفیت تحمل بار به کیلوگرم	حداکثر فشار باد (PSI)	قطر خارجی (MM)	عرض مقطع (MM)	
							D	S			
315/80R 22.5	HD 812	80	18	بدون تیوب	9.00	M	3350	4000	130	1091	317

* لازم به توضیح است اندازه های قطر خارجی و عرض مقطع مذکور در جدول بالا به صورت راهنمای عمومی ذکر شده و بسته به ساختار تایر ممکن است در آنها تغییر جزئی اعمال شود.

HB 820

تایرهای رادیال باری - اتوبوسی

(ویژه استفاده در اتوبوس)



بدون تیوب



فرمان پذیری خوب



دوام بالا



قابلیت شیارزنی مجدد



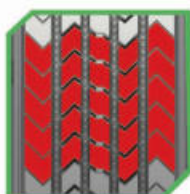
استاندارد اتحادیه اروپا



کاهش مصرف سوخت



قابلیت روکش پذیری



طراحی بلوک برای چنگ زنی مناسب و افزایش ترمزگیری روی سطح خیس و جلوگیری از سایش نامتقارن بلوک ها



دارای قابلیت خود تمیزکنی و سنگ پران در شیارهای محیطی



موقعیت بهینه و اندازه مناسب شیارهای محیطی برای آب پیمایش و فرمان پذیری و پایداری در مسیرهای مستقیم

مشخصات فنی:

اندازه تایر	کد طرح آج	نسبت منظر	تعداد اسعی لایه	تیوب دار / بدون تیوب	عرض رینگ (اینچ)	شاخص سرعت	حداکثر ظرفیت تحمل بار به کیلوگرم		حداکثر فشار باد (PSI)	قطر خارجی (MM)	عرض مقطع (MM)
							D	S			
295/80R 22.5	HB 820	80	18	بدون تیوب	8.25	M	3150	3550	125	1047.5	299
315/80R 22.5	HB 820	80	18	بدون تیوب	9.00	M	3350	3750	120	1076	316

* لازم به توضیح است اندازه های قطر خارجی و عرض مقطع مذکور در جدول بالا به صورت راهنمای عمومی ذکر شده و بسته به ساختار تایر ممکن است در آنها تغییر جزئی اعمال شود.

HB 810

تایرهای رادیال باری - اتوبوسی

(ویژه استفاده در اتوبوس)



- 

فرمان پذیری خوب
- 

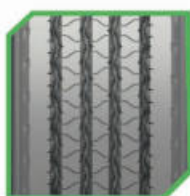
دوام بالا
- 

Regroovabil
قابلیت شیارزنی مجدد
- 

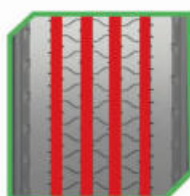
بدون تیوب
- 

کاهش مصرف سوخت
- 

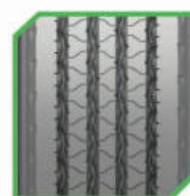
Retreadabil
قابلیت روکش پذیری



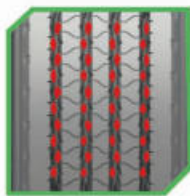
■ ساختار بهینه به منظور بهبود دوام تایر در ترمزگیری و شتابگیری های متعدد در ترافیک و افزایش استحکام دیواره تایر در برابر ضربه



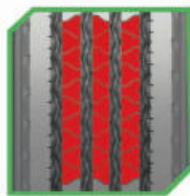
■ موقعیت بهینه و اندازه مناسب شیارهای محیطی برای آب پیمایش و بهترین فرمان پذیری و پایداری مناسب در مسیرهای مستقیم



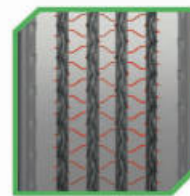
■ طراحی پترن مناسب با عمق گل زیاد جهت استفاده در تمام محورهای اتوبوس های درون شهری



■ وجود المان های هرسی در شیارهای محیطی به منظور افزایش قابلیت خود تمیز کنی و سنگ پرانی



■ طراحی بلوک ها برای چنگ زنی مناسب و افزایش ترمزگیری و جلوگیری از سایش نامتقارن بلوک ها



■ وجود سایپ های عمیق و زاویه دار به منظور افزایش قابلیت ترمزگیری روی سطوح خیس

مشخصات فنی:

اندازه تایر	کد طرح آج	نسبت منظر	تعداد اسمی لایه	تیوب دار / بدون تیوب	عرض رینگ (اینچ)	شاخص سرعت	حداکثر ظرفیت تحمل بار به کیلوگرم		حداکثر فشار باد (PSI)	قطر خارجی (MM)	عرض مقطع (MM)
							D	S			
275/70R 22.5	HB 810	70	16	بدون تیوب	7.5	J	2900	3150	130	997.6	283
								3150			

* لازم به توضیح است اندازه های قطر خارجی و عرض مقطع مذکور در جدول بالا به صورت راهنمای عمومی ذکر شده و بسته به ساختار تایر ممکن است در آنها تغییر جزئی اعمال شود.

HB 800

تایرهای رادیال باری - اتوبوسی

(ویژه استفاده در اتوبوس)



بدون تیوب



دوام بالا



قابلیت شیارزنی مجدد



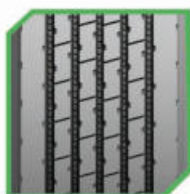
استاندارد اتحادیه اروپا



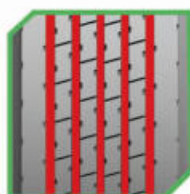
کاهش مصرف سوخت



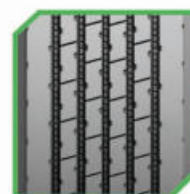
قابلیت روکش پذیری



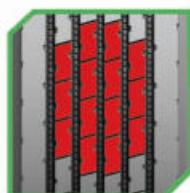
دارای قابلیت دفع سنگ از میان شیارها



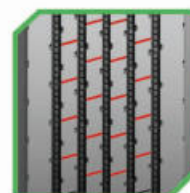
شیارهای محیطی برای آب پیمایش مناسب و فرمان پذیری و پایداری در مسیرهای مستقیم



طراحی پترن مناسب با عمق گل زیاد جهت استفاده در تمام محورهای اتوبوس های برون شهری



طراحی بلوک برای چنگ زنی مناسب و افزایش ترمزگیری روی سطح خیس



وجود شیارهای عرضی عمیق و زاویه دار به منظور افزایش قابلیت ترمزگیری روی سطوح خیس

مشخصات فنی:

اندازه تایر	کد طرح آج	نسبت منظر	تعداد اسمی لایه	تیوب دار / بدون تیوب	عرض رینگ (اینچ)	شاخص سرعت	حداکثر ظرفیت تحمل بار به کیلوگرم	حداکثر فشار باد (PSI)	قطر خارجی (MM)	عرض مقطع (MM)	
							D	S			
315/80R 22.5	HB 800	80	18	بدون تیوب	9.00	M	3350	4000	130	1073	313

* لازم به توضیح است اندازه های قطر خارجی و عرض مقطع مذکور در جدول بالا به صورت راهنمای عمومی ذکر شده و بسته به ساختار تایر ممکن است در آنها تغییر جزئی اعمال شود.

HS 840

تایرهای رادیال باری - اتوبوسی



بدون تیوب



دوام بالا



قابلیت شیارزنی مجدد



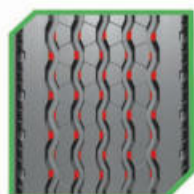
استاندارد اتحادیه اروپا



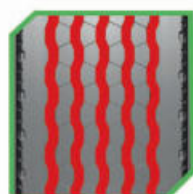
کاهش مصرف سوخت



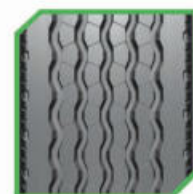
قابلیت روکش پذیری



دارای المان های هرمی در شیارهای محیطی برای بهبود قابلیت خود تمیزکنی و سنگ پران



پنج شیار محیطی برای آب پیمایش بهتر به شکل زیگزاگ برای بهبود چنگ زنی و ترمزگیری روی سطح خیس



طراحی ویژه پترن برای محور فرمان

مشخصات فنی:

اندازه تایر	کد طرح آج	نسبت منظر	تعداد اسمی لایه	تیوب دار / بدون تیوب	عرض رینگ (اینچ)	شاخص سرعت	حداکثر ظرفیت تحمل بار به کیلوگرم	حداکثر فشار باد (PSI)	قطر خارجی (MM)	عرض مقطع (MM)	
							D	S			
315/80R 22.5	HS 840	80	18	بدون تیوب	9.00	M	3350	4000	130	1078	316

* لازم به توضیح است اندازه های قطر خارجی و عرض مقطع مذکور در جدول بالا به صورت راهنمای عمومی ذکر شده و بسته به ساختار تایر ممکن است در آنها تغییر جزئی اعمال شود.

HS 850

تایرهای رادیال باری - اتوبوسی



بدون تیوب



فرمان پذیری خوب



دوام بالا



قابلیت شیارزنی مجدد



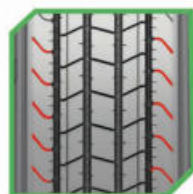
استاندارد اتحادیه اروپا



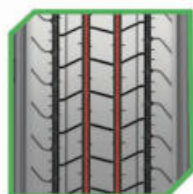
کاهش مصرف سوخت



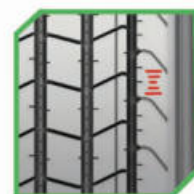
قابلیت روکش پذیری



وجود سایپ های عمیق و زاویه دار به منظور افزایش قابلیت ترمزگیری در سطوح خیس



دارای قابلیت خود تمیزکنی و سنگ پران در شیارهای محیطی تایر



دارای نشانگر نامیزانی محور خودرو برای جلوگیری از سایش نامنظم تایر

مشخصات فنی:

اندازه تایر	کد طرح آج	نسبت منظر	تعداد اسمی لایه	تیوب دار / بدون تیوب	عرض رینگ (ایچ)	شاخص سرعت	حداکثر ظرفیت تحمل بار به کیلوگرم	حداکثر فشار باد (PSI)	قطر خارجی (MM)	عرض مقطع (MM)	
							D	S			
295/80R 22.5	HS 850	80	16	بدون تیوب	9.00	M	3350	4000	130	1047.5	299
315/70R 22.5	HS 850	70	18	بدون تیوب	9.00	M	3150	3550	130	1007	319
315/80R 22.5	HS 850	80	18	بدون تیوب	9.00	M	3350	4000	130	1076	316

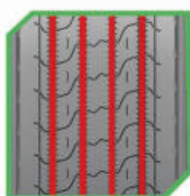
* لازم به توضیح است اندازه های قطر خارجی و عرض مقطع مذکور در جدول بالا به صورت راهنمای عمومی ذکر شده و بسته به ساختار تایر ممکن است در آنها تغییر جزئی اعمال شود.

HS 855

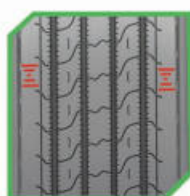
تایرهای رادیال باری - اتوبوسی



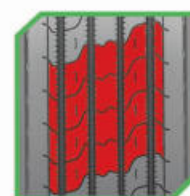
- 
فرمان پذیری خوب
- 
دوام بالا
- 
قابلیت شیارزنی مجدد
- 
بدون تیوب
- 
کاهش مصرف سوخت
- 
قابلیت روکش پذیری



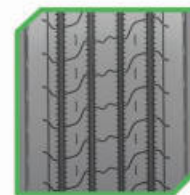
■ قابلیت خود تمیزکنی با طراحی بهینه فاصله شیارها و طراحی خاص سنگ پران در شیارها



■ نشانگر چشمی جهت نمایش نامیزانی محور چرخ خودرو برای جلوگیری از سایش نامنظم و یک طرفه



■ طراحی ویژه پترن جهت محور فرمان برای بهترین پایداری در مسی‌رهای مستقیم و رانندگی طولانی مدت



■ ساختار مستحکم تمام سیمی برای افزایش کارکرد و دستیابی به بهترین عملکرد در سرویس

مشخصات فنی:

اندازه تایر	کد طرح آج	نسبت منظر	تعداد اسمی لایه	تیوب دار / بدون تیوب	عرض رینگ (اینچ)	شاخص سرعت	حداکثر ظرفیت تحمل بار به کیلوگرم	حداکثر فشار باد (PSI)	قطر خارجی (MM)	عرض مقطع (MM)	
							D	S			
315/80R 22.5	HS 855	80	18	بدون تیوب	9.00	M	3350	3750	130	1076	316

* لازم به توضیح است اندازه های قطر خارجی و عرض مقطع مذکور در جدول بالا به صورت راهنمای عمومی ذکر شده و بسته به ساختار تایر ممکن است در آنها تغییر جزئی اعمال شود.

HD 822

تایرهای رادیال باری - اتوبوسی



■ استفاده از پیل بین بلوک های تایر به منظور کاهش ارتعاش و حرکت بلوکها و جلوگیری از سایش و گل کندگی



■ موقعیت بهینه و شکل زاویه دار شیارهای عرضی برای چنگ زنی مناسب بهبود ترمزگیری در سطوح خیس و کاهش نویز تایر



■ طراحی ویژه پترن تایر جهت استفاده در محور دیفرانسیل کامیون و کشنده



■ دارای قابلیت روکش و شیارزنی مجدد پس از فرسایش آج اولیه

مشخصات فنی:

اندازه تایر	کد طرح آج	نسبت منظر	تعداد اسمی لایه	تیوب دار / بدون تیوب	عرض رینگ (اینچ)	شاخص سرعت	حداکثر ظرفیت تحمل بار به کیلوگرم D S	حداکثر فشار باد (PSI)	قطر خارجی (MM)	عرض مقطع (MM)
315/70R 22.5	HD 822	70	18	بدون تیوب	9.00	M	3150 3550	130	1018	319
315/80R 22.5	HD 822	80	18	بدون تیوب	9.00	M	3350 4000	130	1088	323

* لازم به توضیح است اندازه های قطر خارجی و عرض مقطع مذکور در جدول بالا به صورت راهنمای عمومی ذکر شده و بسته به ساختار تایر ممکن است در آنها تغییر جزئی اعمال شود.

HD 882 (ON/OFF)

تایرهای رادیال باری - اتوبوسی



قابل استفاده در جاده های آسفالت و خاکی



قابلیت خود تمیزکنی



دوام بالا



قابلیت شیارزنی مجدد



بدون تیوب



کاهش مصرف سوخت



قابلیت روکش پذیری



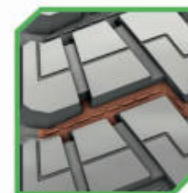
■ استفاده از پل های پایدار کننده بین بلوک ها به منظور کاهش حرکت گل تایر و جلوگیری از سایش و گل کندگی



■ بهبود آمیزه رویه تایر جهت افزایش مقاومت در برابر سایش و گل کندگی در مسیرهای خارج از جاده



■ طراحی خاص گل تایر برای بهترین قابلیت چنگ زنی و کشانش در زمین های ناهموار



■ طراحی بهینه فاصله شیارها برای افزایش قابلیت خود تمیزکنی و سنگ پرانی

مشخصات فنی:

اندازه تایر	کد طرح آج	نسبت منظر	تعداد اسمی لایه	تیوب دار / بدون تیوب	عرض رینگ (اینچ)	شاخص سرعت	حداکثر ظرفیت تحمل بار به کیلوگرم	حداکثر فشار باد (PSI)	قطر خارجی (MM)	عرض مقطع (MM)	
							D	S			
315/80R 22.5	HD 882 ON/OFF	80	18	بدون تیوب	9.00	K	3350	4000	130	1092	323

* لازم به توضیح است اندازه های قطر خارجی و عرض مقطع مذکور در جدول بالا به صورت راهنمای عمومی ذکر شده و بسته به ساختار تایر ممکن است در آنها تغییر جزئی اعمال شود.

HD 862

تایرهای رادیال باری - اتوبوسی



دوام بالا



قابل استفاده در جاده های آسفالت و خاکی



تیوب دار



فرمان پذیری خوب



قابلیت خود تمیزکنی



قابلیت شیارزنی مجدد



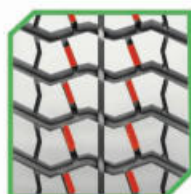
استاندارد اتحادیه اروپا



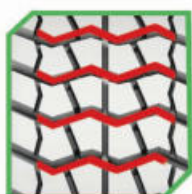
کاهش مصرف سوخت



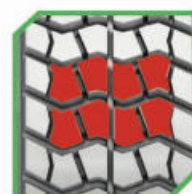
قابلیت روکش پذیری



■ استفاده از پل های پایدارکننده بین بلوک ها به منظور کاهش حرکت گل تایر و جلوگیری از سایش و گل کندگی



■ افزایش قابلیت خود تمیزکنی با طراحی فاصله بهینه میان بلوک های گل تایر



■ طرح گل خاص برای افزایش چنگ زنی و مقاومت در برابر سایش و گل کندگی در زمین های ناهموار با قابلیت استفاده دومنظوره در هر دو شرایط جاده معمولی و جاده خاکی

مشخصات فنی:

اندازه تایر	کد طرح آج	نسبت منظر	تعداد اسمی لایه	تیوب دار / بدون تیوب	عرض رینگ (اینچ)	شاخص سرعت	حداکثر ظرفیت تحمل بار به کیلوگرم D	حداکثر فشار باد (PSI) S	قطر خارجی (MM)	عرض مقطع (MM)	
12.00 R 24 ON/OFF	HD 862	-	20	تیوب دار - بدون تیوب	8.5	K	4000	4500	120	1223.6	322

* لازم به توضیح است اندازه های قطر خارجی و عرض مقطع مذکور در جدول بالا به صورت راهنمای عمومی ذکر شده و بسته به ساختار تایر ممکن است در آنها تغییر جزئی اعمال شود.

HD 842

تایرهای رادیال باری - اتوبوسی



بدون تیوب



فرمان پذیری خوب



دوام بالا



قابلیت شیارزنی مجدد



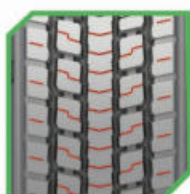
قابلیت خود تمیزکنی



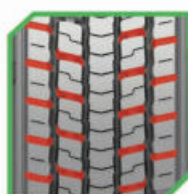
کاهش مصرف سوخت



قابلیت روکش پذیری



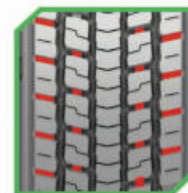
■ استفاده از سایپ به منظور چنگ زنی مناسب و بهبود ترمزگیری روی سطح خیس و بهبود سایش



■ شکل مناسب شیارها و استفاده از شیارهای عرضی پهن تر در شانه به منظور بهبود آب پیمایش



■ طراحی پترن مناسب جهت محور دیفرانسیل با وجود ریب مرکزی به منظور پایداری بهتر در مسیر مستقیم



■ استفاده از پل بین بلوک های تایر به منظور کاهش ارتعاش و حرکت بلوک ها و جلوگیری از سایش و گل کندگی و کاهش نویز تایر

مشخصات فنی:

اندازه تایر	کد طرح آج	نسبت منظر	تعداد اسمی لایه	تیوب دار / بدون تیوب	عرض رینگ (اینچ)	شاخص سرعت	حداکثر ظرفیت تحمل بار به کیلوگرم	حداکثر فشار باد (PSI)	قطر خارجی (MM)	عرض مقطع (MM)
							D S			
295/80 R 22.5	HD 842	80	16	بدون تیوب	9.00	M	3150 3550	125	1048	299

● لازم به توضیح است اندازه های قطر خارجی و عرض مقطع مذکور در جدول بالا به صورت راهنمای عمومی ذکر شده و بسته به ساختار تایر ممکن است در آنها تغییر جزئی اعمال شود.

HD 802

تایرهای رادیال باری - اتوبوسی



استاندارد اتحادیه اروپا



بدون تیوب



قابلیت شیارزنی مجدد



دوام بالا



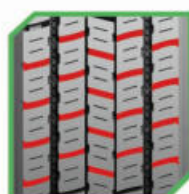
قابلیت خود تمیزکنی



قابلیت روکش پذیری



■ ساختار مستحکم به منظور افزایش دوام تایر



■ شکل زاویه دار شیارهای عرضی برای چنگ زنی مناسب و بهبود ترمزگیری روی سطح خیس و کاهش نویز تایر



■ طراحی ویژه پترن تایر جهت استفاده در محور دیفرانسیل



■ شکل خاص بلوک های تایر به منظور کاهش ارتعاش و جلوگیری از سایش و گل کندگی تایر



■ وجود سایپ های عمیق به منظور افزایش قابلیت ترمزگیری روی سطح خیس

مشخصات فنی:

اندازه تایر	کد طرح آج	نسبت منظر	تعداد اسمی لایه	تیوب دار / بدون تیوب	عرض رینگ (اینچ)	شاخص سرعت	حماکنندگی ظرفیت تحمل بار به کیلوگرم	حداکثر فشار باد (PSI)	قطر خارجی (MM)	عرض مقطع (MM)
							D S			
315/80R 22.5	HD 802	80	18	بدون تیوب	9.00	M	3350 3750	130	1089	318

* لازم به توضیح است اندازه های قطر خارجی و عرض مقطع مذکور در جدول بالا به صورت راهنمای عمومی ذکر شده و بسته به ساختار تایر ممکن است در آنها تغییر جزئی اعمال شود.

HT 830 (ON/OFF)

تایرهای رادیال باری - اتوبوسی



قابل استفاده در جاده های آسفالت و خاکی



بدون تیوب



فرمان پذیری خوب



دوام بالا



قابلیت شبازنی مجدد



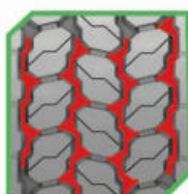
قابلیت خود تمیزکنی



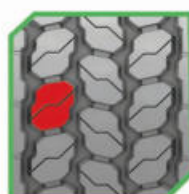
کاهش مصرف سوخت



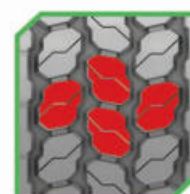
قابلیت روکش پذیری



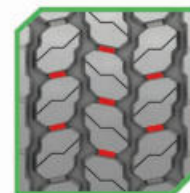
طراحی بهینه فاصله شیارها برای افزایش قابلیت خود تمیزکنی



بهبود آمیزه رویه تایر جهت افزایش مقاومت در برابر سایش و گل کندگی در مسیرهای خارج از جاده



طراحی خاص گل تایر برای بهترین قابلیت چنگ زنی و کشانش در زمین های ناهموار



استفاده از پل های پایدار کننده بین بلوک ها به منظور کاهش حرکت گل تایر و جلوگیری از سایش و گل کندگی

مشخصات فنی:

اندازه تایر	کد طرح آج	نسبت منظر	تعداد اسمی لایه	تیوب دار / بدون تیوب	عرض رینگ (اینچ)	شاخص سرعت	حداکثر ظرفیت تحمل بار به کیلوگرم D S	حداکثر فشار باد (PSI)	قطر خارجی (MM)	عرض مقطع (MM)
385/65R 22.5	HT 830 ON/OFF	65	20	بدون تیوب	11.75	K	4500	130	1065	375

* لازم به توضیح است اندازه های قطر خارجی و عرض مقطع مذکور در جدول بالا به صورت راهنمای عمومی ذکر شده و بسته به ساختار تایر ممکن است در آنها تغییر جزئی اعمال شود.

HT 804

تایرهای رادیال باری - اتوبوسی



بدون تیوب



دوام بالا



قابلیت شیارزنی مجدد



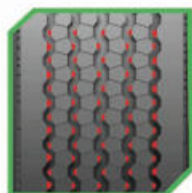
استاندارد اتحادیه اروپا



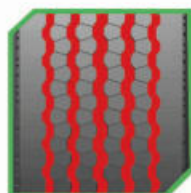
کاهش مصرف سوخت



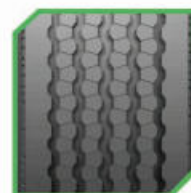
فرمان پذیری خوب



دارای المان های هرسی در شیارهای محیطی برای بهبود قابلیت خود تمیزکنی و سنگ پران



پنج شیار محیطی برای آب پیمایش بهتر به شکل زیگزاگ برای بهبود چنگ زنی و ترمزگیری روی سطح خیس



طراحی ویژه پترن برای محور تریلر

مشخصات فنی:

اندازه تایر	کد طرح آج	نسبت منظر	تعداد اسمی لایه	تیوب دار / بدون تیوب	عرض رینگ (اینچ)	شاخص سرعت	حداکثر ظرفیت تحمل بار به کیلوگرم D S	حداکثر فشار باد (PSI)	قطر خارجی (MM)	عرض مقطع (MM)
385/65R 22.5	HT 804	65	18	بدون تیوب	11.75	K	4500	130	1065	373

* لازم به توضیح است اندازه های قطر خارجی و عرض مقطع مذکور در جدول بالا به صورت راهنمای عمومی ذکر شده و بسته به ساختار تایر ممکن است در آنها تغییر جزئی اعمال شود.

HT 870

تایرهای رادیال باری - اتوبوسی

(جهت استفاده در محور تریلر)



بدون تیوب



دوام بالا



قابلیت شیارزنی مجدد



استاندارد اتحادیه اروپا



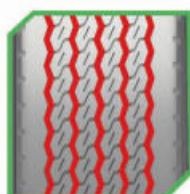
کاهش مصرف سوخت



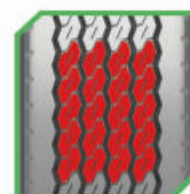
فرمان پذیری خوب



دارای قابلیت شیارزنی مجدد و روکش پذیری به دفعات، به واسطه منجید مستحکم و ساختار تمام سیمی



شیارهای محیطی برای آب پیمایش بهتر و بهبود چنگ زنی و ترمزگیری روی سطح خیس



طرح گل ویژه جهت محور تریلر برای پایداری بهتر در مسیرهای مستقیم

مشخصات فنی:

اندازه تایر	کد طرح آج	نسبت منظر	تعداد اسمی لایه	تیوب دار / بدون تیوب	عرض رینگ (اینچ)	شاخص سرعت	حداکثر ظرفیت تحمل بار به کیلوگرم D S	حداکثر فشار باد (PSI)	قطر خارجی (MM)	عرض مقطع (MM)
385/55R 22.5	HT 870	55	18	بدون تیوب	11.75	K	4500	130	995	388
385/65R 22.5	HT 870	65	18	بدون تیوب	11.75	K	4500	130	1065	373

* لازم به توضیح است اندازه های قطر خارجی و عرض مقطع مذکور در جدول بالا به صورت راهنمای عمومی ذکر شده و بسته به ساختار تایر ممکن است در آنها تغییر جزئی اعمال شود.

H 874 +

تایرهای رادیال باری - اتوبوسی

(جهت استفاده در محور فرمان)



فرمان پذیری خوب



دوام بالا



قابلیت شیارزنی مجدد



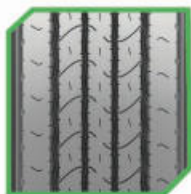
بدون تیوب



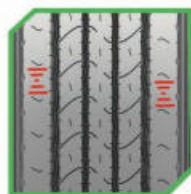
کاهش مصرف سوخت



استاندارد اتحادیه اروپا



■ ساختار مستحکم تمام سیمی جهت افزایش کارکرد و بهترین عملکرد



■ دارای نشانگر نامیزانی محور خودرو جهت پیشگیری از سایش نامنظم تایر



■ طرح گل ویژه جهت محور فرمان برای پایداری بهتر در مسیرهای مستقیم



■ شیارهای محیطی با قابلیت خود تمیزکنی برای آب پیمایش بهتر و بهبود چنگ زنی و ترمزگیری روی سطح خیس

مشخصات فنی:

اندازه تایر	کد طرح آج	نسبت منظر	تعداد لایه اسمی	تیوب دار / بدون تیوب	عرض رینگ (اینچ)	شاخص سرعت	حداکثر ظرفیت تحمل بار به کیلوگرم	حداکثر فشار باد (PSI)	قطر خارجی (MM)	عرض مقطع (MM)
							D S			
385/65R 22.5	HT 874+	65	18	بدون تیوب	11.75	K	4500	130	1062	385

* لازم به توضیح است اندازه های قطر خارجی و عرض مقطع مذکور در جدول بالا به صورت راهنمای عمومی ذکر شده و بسته به ساختار تایر ممکن است در آنها تغییر جزئی اعمال شود.

HA 816

تایرهای رادیال باری - اتوبوسی



بدون تیوب



دوام بالا



قابلیت شیارزنی مجدد



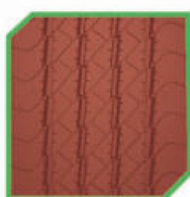
استاندارد اتحادیه اروپا



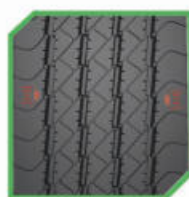
کاهش مصرف سوخت



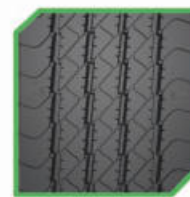
فرمان پذیری خوب



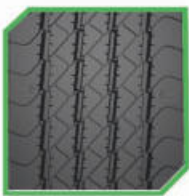
طرح گل تایر دارای قابلیت خود تمیز کتی و سنگ پران در شیارها



دارای نشانگر نامیزانی محور خودرو جهت پیشگیری از سایش نامنظم



طراحی ویژه طرح گل برای ایجاد بهترین چنگ زنی در کلیه محورهای خودرو



افزایش عمر و دوام با ساختار تقویت شده و فرمولاسیون جدید



ساختار مستحکم تمام سیمی جهت افزایش کارکرد و بهترین عملکرد در سرویس

مشخصات فنی:

اندازه تایر	کد طرح آج	نسبت منظر	تعداد اسمی لایه	تیوب دار / بدون تیوب	عرض رینگ (ایچ)	شاخص سرعت	حداکثر ظرفیت تحمل بار به کیلوگرم		حداکثر فشار باد (PSI)	قطر خارجی (MM)	عرض مقطع (MM)
							D	S			
275/70R 22.5	HA 816	70	18	بدون تیوب	8.25	J	3150	3550	130	964	275

* لازم به توضیح است اندازه های قطر خارجی و عرض مقطع مذکور در جدول بالا به صورت راهنمای عمومی ذکر شده و بسته به ساختار تایر ممکن است در آنها تغییر جزئی اعمال شود.

HT 814 24 PR (تایر ۲۴ لایه)

تایرهای رادیال باری - اتوبوسی



- قابلیت روکش پذیری
- دوام بالا
- قابلیت شیارزنی مجدد
- بدون تیوب
- کاهش مصرف سوخت
- فرمان پذیری خوب



■ قابلیت روکش پذیری و همچنین شیارزنی مجدد



■ طراحی رویه پهن تر به همراه نوار عریض و یکپارچه در شانه جهت افزایش سطح تماس و چنگ زنی در کلیه شرایط



■ طراحی ویژه طرح گل جهت محور تریلر برای بهترین پایداری در مسیرهای پر پیچ و خم



■ افزایش عمر و دوام با ساختار تقویت شده و فرمولاسیون جدید

مشخصات فنی:

اندازه تایر	کد طرح آج	نسبت منظر	تعداد لایه اسمی	تیوب دار / بدون تیوب	عرض رینگ (ایچ)	شاخص سرعت	حداکثر ظرفیت تحمل بار به کیلوگرم	حداکثر فشار باد (PSI)	قطر خارجی (MM)	عرض مقطع (MM)
385/65R 22.5	HT 814	65	24	بدون تیوب	11.75	K/L	5000	130	1065	385

* لازم به توضیح است اندازه های قطر خارجی و عرض مقطع مذکور در جدول بالا به صورت راهنمای عمومی ذکر شده و بسته به ساختار تایر ممکن است در آنها تغییر جزئی اعمال شود.

H 880

تایرهای رادیال باری - اتوبوسی



بدون تیوب



تیوب دار



دوام بالا



قابلیت شیارزنی مجدد



استاندارد اتحادیه اروپا



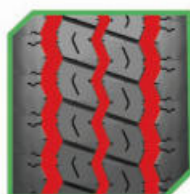
کاهش مصرف سوخت



فرمان پذیری خوب



■ استفاده از سایپ های عمیق به منظور بهینه کردن قابلیت های چنگ زنی و ترمزگیری



■ طرح گل بلوکی و شیار محیطی زیگزاگ برای بهبود چنگ زنی و ترمزگیری روی سطح خیس



■ طراحی ویژه گل برای استفاده در همه محورهای کامیون با ساختار بهینه برای افزایش دوام

مشخصات فنی:

اندازه تایر	کد طرح آج	نسبت منظر	تعداد اسمی لایه	تیوب دار / بدون تیوب	عرض رینگ (انچ)	شاخص سرعت	حداکثر ظرفیت تحمل بار به کیلوگرم	حداکثر فشار باد (PSI)	قطر خارجی (MM)	عرض مقطع (MM)	
							D	S			
12.00 R 24	H 880	-	20	تیوب دار - بدون تیوب	8.5	K	4000	4500	120	1226	313

* لازم به توضیح است اندازه های قطر خارجی و عرض مقطع مذکور در جدول بالا به صورت راهنمای عمومی ذکر شده و بسته به ساختار تایر ممکن است در آنها تغییر جزئی اعمال شود.

H 860

تایرهای رادیال باری - اتوبوسی



بدون تیوب



دوام بالا



قابلیت شیارزنی مجدد



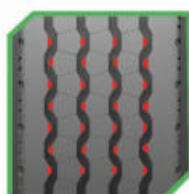
تیوب دار



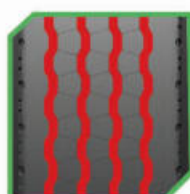
کاهش مصرف سوخت



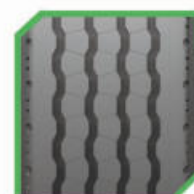
فرمان پذیری خوب



دارای المان های هرمی در شیارهای محیطی برای بهبود قابلیت خود تمیزکنی و سنگ بران



چهار شیار محیطی برای آب پیمایش بهتر به شکل زیگزاگ و بهبود چنگ زنی و ترمزگیری روی سطح خیس



طرح گل ویژه برای استفاده در همه محورهای کامیون

مشخصات فنی:

اندازه تایر	کد طرح آج	نسبت منظر	تعداد اسمی لایه	تیوب دار / بدون تیوب	عرض رینگ (اینچ)	شاخص سرعت	حداکثر ظرفیت تحمل بار به کیلوگرم	حداکثر فشار باد (PSI)	قطر خارجی (MM)	عرض مقطع (MM)	
							D	S			
12.00 R 24	H 860	-	20	تیوب دار - بدون تیوب	8.5	K	4000	4500	120	1217	319

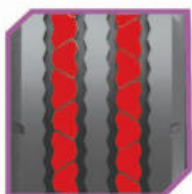
* لازم به توضیح است اندازه های قطر خارجی و عرض مقطع مذکور در جدول بالا به صورت راهنمای عمومی ذکر شده و بسته به ساختار تایر ممکن است در آنها تغییر جزئی اعمال شود.

LTR (Light Truck & van Radial Tires)

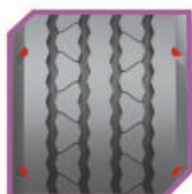
تایرهای رادیال تجاری ویژه
کامیونت، ون، مینی بوس، وانت بار



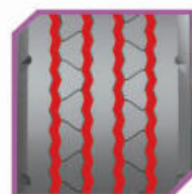
L 610 تایرهای رادیال تجاری ویژه کامیونت، مینی بوس و وانت بار



■ بلوکهای زیگزاگی (Zigzag block) تایر به منظور چنگ زنی خوب و بهبود عملکرد ترمزگیری



■ سایپ های دور تا دور تایر (Circular sipes) به منظور کاهش صلیبیت تایر و افزایش راحتی سرنشین



■ چهار شیار محیطی به منظور بهبود آب پیمایش



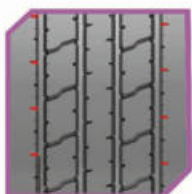
■ بهبود هندلینگ و فرمان پذیری با طراحی شولدر عریض

مشخصات فنی:

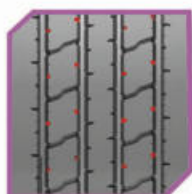
اندازه تایر	کد طرح آج	تعداد اسمی لایه	تیوب دار بدون تیوب	عرض رینگ (انچ)	شاخص سرعت	فشار باد انتخابی با توجه به بار وارده بر تایر			قطر خارجی (MM)	عرض مقطع (MM)			
						S	D						
7.00 R 16	L 610	12	تیوب دار	5.5	L	73/1110	80/1198	87/1285	73/1080	80/1165	87/1250	778	190

● لازم به توضیح است اندازه های قطر خارجی و عرض مقطع مذکور در جدول بالا به صورت راهنمای عمومی ذکر شده و بسته به ساختار تایر ممکن است در آنها تغییر جزئی اعمال شود.

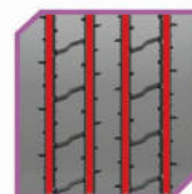
L 615 تایرهای رادیال تجاری ویژه کامیونت، مینی بوس و وانت بار



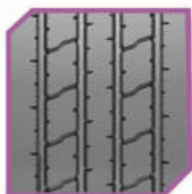
■ شکاف های تعبیه شده در لبه داخلی ریه های ناحیه شولدر به منظور جلوگیری از سایش نامتقارن



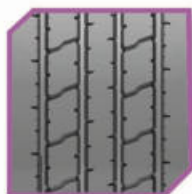
■ سایپ های عمودی (Vertical sipes) به منظور کاهش سائیدگی لبه های ریب



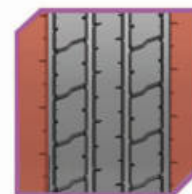
■ چهار شیار محیطی به منظور بهبود آب پیمایش



■ استفاده از آمیزه با فرمولاسیون جدید به منظور بهبود ترمزگیری در سطوح خشک و خیس



■ افزایش عمر و دوام به همراه افزایش ظرفیت باربری تایر با ساختار تقویت شده و فرمولاسیون جدید



■ بهبود هندلینگ و فرمان پذیری با طراحی شولدر عریض

مشخصات فنی:

اندازه تایر	کد طرح آج	تعداد اسمی لایه	تیوب دار بدون تیوب	عرض رینگ (انچ)	شاخص سرعت	فشار باد انتخابی با توجه به بار وارده بر تایر			قطر خارجی (MM)	عرض مقطع (MM)			
						S	D						
7.50 R 16	L 615	14	تیوب دار	6	M	90/1365	97/1435	105/1510	90/1320	97/1385	105/1460	810	219

* لازم به توضیح است اندازه های قطر خارجی و عرض مقطع مذکور در جدول بالا به صورت راهنمای عمومی ذکر شده و بسته به ساختار تایر ممکن است در آنها تغییر جزئی اعمال شود.

VANMILER (V695)

تایرهای رادیال تجاری ویژه ون



■ بلوک های به هم پیوسته و عریض تایر در ناحیه شانه، باعث عملکرد عالی در پاسخ دهی به ورودی های فرمان شده و افزایش فرمانپذیری را به همراه دارد.



■ ساختار تقویت شده به همراه کامپاند مناسب رویه تایر، موجب مقاومت سایشی بالا و رانندگی ایمن می شود.



■ سه شیار محیطی ترکیب شده با بلوک های جانبی، پایداری خودرو در شرایط متفاوت جاده ای را موجب می شود.



■ بلوک های درشت تعیبه شده در پترن، خاصیت stability (پایداری) را بهبود بخشیده و پایداری عالی تایر را ایجاد می کند.

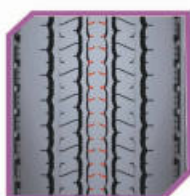
مشخصات فنی:

اندازه تایر	کد طرح آج	نسبت منظر	عرض رینگ (اینچ)	شاخص سرعت	D&S	شاخص بار	فشار باد انتخابی با توجه به بار وارده بر تایر (Psi/Kg)	قطر خارجی (MM)	عرض مقطع (MM)
195 R15 C	V695	80	5.5	S	D	104	65/950	685	200
					S	106	65/900		
195 R14 C	V695	80	5.5	S	D	104	65/950	659	200
					S	106	65/900		
215/75 R16 C	V695	75	6	R	D	111	65/950	723	215
					S	113	69/475		

* لازم به توضیح است اندازه های قطر خارجی و عرض مقطع مذکور در جدول بالا به صورت راهنمای عمومی ذکر شده است و بسته به ساختار تایر ممکن است در آنها تغییر جزئی اعمال شود.

LT ROADMASTER (L699)

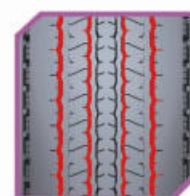
تایرهای رادیال تجاری ویژه کامیونت، مینی بوس و وانت بار



■ شکاف های تعبیه شده در لبه داخلی ریه های ناحیه شولدر به منظور جلوگیری از سایش نامتقارن



■ بلوک های زیگزاگی تایر به منظور چنگ زنی خوب و بهبود عملکرد ترمزگیری



■ چهار شیار محیطی به منظور بهبود آب پیمایش



■ بهبود هندلینگ و فرمان پذیری با طراحی شولدر عریض

مشخصات فنی:

اندازه تایر	کد طرح آج	تعداد اسمی لایه	تیوب دار بدون تیوب	عرض رینگ (اینچ)	شاخص سرعت	فشار باد انتخابی با توجه به بار وارده بر تایر	قطر خارجی (MM)	عرض مقطع (MM)
7.50 R 16	L 699	14	بدون تیوب	6	Q	(105/1500)	803	202
7.00 R 16	L 699	12	بدون تیوب	5.5	Q	(87/600)	775	192

* لازم به توضیح است اندازه های قطر خارجی و عرض مقطع مذکور در جدول بالا به صورت راهنمای عمومی ذکر شده و بسته به ساختار تایر ممکن است در آنها تغییر جزئی اعمال شود.

LT MILER (V696)

تایرهای رادیال تجاری ویژه ون و وانت بار



■ استفاده از دانش شبیه سازی در طراحی شیارهای جانبی این تایر سبب بالاتس مناسب بین آب پیمایش و نویز تایر گردیده است



■ این پترن بدلیل داشتن بلوک های کاملاً بهم متصل در ناحیه شانه و ریب یکپارچه مرکزی، باعث افزایش فرمانپذیری و چنگ زنی تایر شده و ترمزگیری عالی تایر و پایداری جانبی خوب در مسیرها را باعث می شود.



■ پترن متقارن با چهار شیار محیطی و سایپ های کوتاه تعبیه شده در طرح گل تایر مقاومت سایشی و طول عمر بالا در تایر را منجر می شود.

مشخصات فنی:

اندازه تایر	کد طرح آج	نسبت منظر	عرض رینگ (اینچ)	شاخص سرعت	D&S	شاخص بار	فشار باد انتخابی با توجه به بار وارده بر تایر (Psi/Kg)	قطر خارجی (MM)	عرض مقطع (MM)
205/75 R14 C	V696	75	5.5	S	D	975	69/475	660	200
					S	1030			

* لازم به توضیح است اندازه های قطر خارجی و عرض مقطع مذکور در جدول بالا به صورت راهنمای عمومی ذکر شده است و بسته به ساختار تایر ممکن است در آنها تغییر جزئی اعمال شود.

LT VANGUARD (V697)

تایرهای رادیال تجاری ویژه ون



■ استفاده از دانش شبیه سازی در طراحی شیارهای جانبی این تایر سبب بالاتس مناسب بین آب پیمایش و نویز تایر گردیده است



■ این پترن بدلیل داشتن بلوک های کاملا بهم متصل در ناحیه شانه و ریب یکپارچه مرکزی، باعث افزایش فرمانپذیری و چنگ زنی تایر شده و ترمزگیری عالی تایر و پایداری جانبی خوب در مسیرها را باعث می شود.



■ پترن متقارن با سه شیار محیطی و سایپ های کوتاه تعبیه شده در طرح گل تایر مقاومت سایشی و طول عمر بالا در تایر را منجر می شود.

مشخصات فنی:

اندازه تایر	کد طرح آج	نسبت منظر	عرض رینگ (ایچ)	شاخص سرعت	D&S	شاخص بار	فشار باد انتخابی با توجه به بار وارده بر تایر (Psi/Kg)	قطر خارجی (MM)	عرض مقطع (MM)
235/65 R16 C	V697	65	7	S	D	1150	69/475	712	240
					S	1215			

● لازم به توضیح است اندازه های قطر خارجی و عرض مقطع مذکور در جدول بالا به صورت راهنمای عمومی ذکر شده است و بسته به ساختار تایر ممکن است در آنها تغییر جزئی اعمال شود.

REALDRIVE (P675)

تایرهای رادیال تجاری ویژه وانت بار



■ پترن با بلوک های بهم چسبیده و شیار محیطی زیگزاگی در ناحیه شانه تایر، باعث افزایش فرمانپذیری خصوصا مانورهای تند در پیچ ها و هنگام گردش می شود.



■ پترن متقارن با چهار شیار محیطی باعث بالانس مناسب بین آب پیمایش و نویز گردیده و کاهش صدا و لرزش در داخل خودرو را سبب می شود.



■ پترن با بلوک های چندضلعی و ریب مرکزی و سایپ های کوتاه جانی باعث چنگ زنی مناسب در جاده های خیس و خشک ترمزگیری بسیار عالی و پایداری در مسیرهای مستقیم می شود

مشخصات فنی:

اندازه تایر	کد طرح آج	نسبت منظر	اندیس بار	عرض رینگ	شاخص سرعت	فشار باد انتخابی با توجه به بار وارده بر تایر (Psi/kg)				عرض قطر خارجی	عرض مقطع
185/65 R 15	P675	65	92	5.5	T	38 575	39 595	41 605	42 515	621	189

* لازم به توضیح است اندازه های قطر خارجی و عرض مقطع مذکور در جدول بالا به صورت راهنمای عمومی ذکر شده و بسته به ساختار تایر ممکن است در آنها تغییر جزئی اعمال شود.

PS (Passenger Car Bias Tire)

تایرهای سواری بایاس



SKHX

تایرهای سواری بایاس



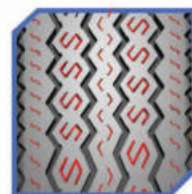
■ ریه‌های عرض به منظور بهبود پایداری طولی



■ ریه‌های زیگزاگی تایر به منظور فرمان پذیری بهتر



■ تعداد شیار محیطی بالا به منظور بهبود آب پیمایش



■ سایپ های محیطی در ریب جهت بهبود عملکرد چنگ زنی

مشخصات فنی:

اندازه تایر	کد طرح آج	تعداد اسمی لایه	عرض رینگ (اینچ)	حداکثر ظرفیت تحمل بار به کیلوگرم (psi / Kg)			قطر	عرض
				28/370	30/385	32/400	خارجی (MM)	مقطع (MM)
5.60-13	SKHX	4	4	28/370	30/385	32/400	604	150
5.90-13	SKHX	6	4	32/430	34/450	36/470	617	153

* لازم به توضیح است اندازه های قطر خارجی و عرض مقطع مذکور در جدول بالا به صورت راهنمای عمومی ذکر شده و بسته به ساختار تایر ممکن است در آنها تغییر جزئی اعمال شود.

تایرهای تجاری بایاس (وانت، مینی بوس، کامیونت)

LTB, LTT (Light Truck Bias Tires)

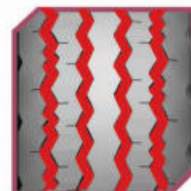


MRN

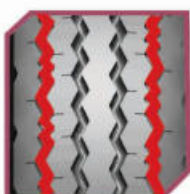
تایرهای تجاری بایاس (وانت، مینی بوس، کامیونت)



■ ریبهای زیگزاگی تایر به منظور فرمان پذیری بهتر



■ چهار شیار محیطی به منظور بهبود آب پیمایش



■ شیارهای جانبی عمیق جهت جلوگیری از لغزشهای عرضی



■ ریبهای عرضی به منظور بهبود پایداری طولی

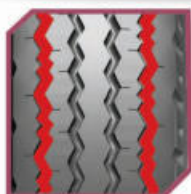
مشخصات فنی:

اندازه تایر	کد طرح آج	عرض رینگ (اینچ)	تعداد اسمی لایه	D&S	فشار باد انتخابی یا توجه به بار وارده بر تایر (psi / Kg)			قطر خارجی (MM)	عرض مقطع (MM)
					65/794	70/830	75/862		
6.50-16	MRN	4.5	10	D	65/794	70/830	75/862	769	185
				S	65/903	70/943	75/980		
7.00-16	MRN	5.5	10	D	—	—	75/862	794	203
				S	—	—	75/980		
7.50-16	MRN	6	14	D	—	—	90/1310	822	221
				S	—	—	90/1490		
8.25-16	MRN	6.5	14	D	80/1397	85/1449	90/1497	856	235
				S	80/1588	85/1646	90/1701		

* لازم به توضیح است اندازه های قطر خارجی و عرض مقطع مذکور در جدول بالا به صورت راهنمای عمومی ذکر شده و بسته به ساختار تایر ممکن است در آنها تغییر جزئی اعمال شود.

MRC

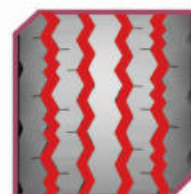
تایرهای تجاری بایاس (وانت، مینی بوس، کامیونت)



■ شیارهای جانبی عمیق جهت جلوگیری از لغزشهای عرضی



■ ریبهای زیگزاگی تایر به منظور فرمان پذیری بهتر



■ چهار شیار محیطی به منظور بهبود آب پیمایش



■ ریبهای عرضی به منظور بهبود پایداری طولی

مشخصات فنی:

اندازه تایر	کد طرح آج	عرض رینگ (اینچ)	تعداد اسمی لایه	D&S	فشار باد انتخابی با توجه به بار وارده بر تایر (psi / Kg)		قطر خارجی (MM)	عرض مقطع (MM)	
6.50-14	MRC	4.5	8	S	—	—	60/795	706	180

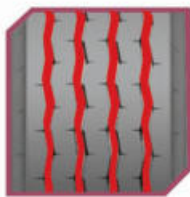
* لازم به توضیح است اندازه های قطر خارجی و عرض مقطع مذکور در جدول بالا به صورت راهنمای عمومی ذکر شده و بسته به ساختار تایر ممکن است در آنها تغییر جزئی اعمال شود.

SEM

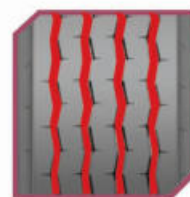
تایرهای تجاری بایاس (وانت، مینی بوس، کامیونت)



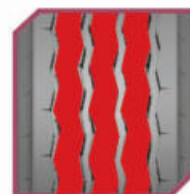
■ سایپ های عمودی به منظور کاهش سائیدگی لبه های ریب



■ ریبهای زیگزاگی تایر به منظور فرمان پذیری بهتر



■ چهار شیار محیطی به منظور بهبود آب پیمایش



■ ریبهای عریض به منظور بهبود پایداری طولی

مشخصات فنی:

اندازه تایر	کد طرح آج	عرض رینگ (اینچ)	تعداد اسمی لایه	D&S	فشار باد انتخابی با توجه به بار وارده بر تایر (psi / Kg)			قطر خارجی (MM)	عرض مقطع (MM)
8.25-16	SEM	6.5	14	D	—	85/1700	—	856	235
				S	—	85/1800	—		

* لازم به توضیح است اندازه های قطر خارجی و عرض مقطع مذکور در جدول بالا به صورت راهنمای عمومی ذکر شده و بسته به ساختار تایر ممکن است در آنها تغییر جزئی اعمال شود.

ULN

تایرهای تجاری بایاس (وانت، مینی بوس، کامیونت)



■ قدرت چنگ زنی و ترمزگیری بسیار خوب به دلیل پترن تایر



■ تایر مخصوص نیم دنده جهت رانندگی و پیش بردن خودرو



■ ظرفیت بالای تحمل بار

مشخصات فنی:

اندازه تایر	کد طرح آج	عرض رینگ (اینچ)	تعداد اسمی لایه	D&S	فشار باد انتخابی با توجه به بار وارده بر تایر (psi / Kg)			قطر خارجی (MM)	عرض مقطع (MM)
7.50-16	ULN	6	14	D	—	—	90/1310	822	221
				S	—	—	90/1490		
8.25-16	ULN	6.5	14	D	80/1397	85/1449	90/1497	856	235
				S	80/1588	85/1646	90/1701		

* لازم به توضیح است اندازه های قطر خارجی و عرض مقطع مذکور در جدول بالا به صورت راهنمای عمومی ذکر شده و بسته به ساختار تایر ممکن است در آنها تغییر جزئی اعمال شود.

TB (Truck & Bus Bias Tires)

تایرهای بایاس باری
تایرهای بایاس اتوبوسی



ULN

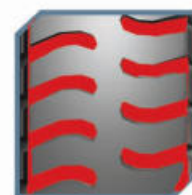
تایرهای باری - اتوبوسی بایاس



■ ظرفیت بالای تحمل بار



■ تایر مخصوص محور عقب کامیون



■ قدرت چنگ زنی و ترمزگیری بسیار خوب به دلیل پترن تایر



■ طرح مخصوص (نیم دنده) جهت راندن و پیش بردن خودرو

مشخصات فنی:

اندازه تایر	کد طرح آج	عرض رینگ (اینچ)	تعداد اسمی لایه	D&S	فشار باد انتخابی با توجه به بار وارده بر تایر (psi / Kg)			قطر خارجی (MM)	عرض مقطع (MM)
12.00-24	ULN	8.5	18	D	95/3460	100/3570	105/3270	1240	322
				S	105/3950	110/4070	115/4190		

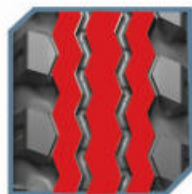
* لازم به توضیح است اندازه های قطر خارجی و عرض مقطع مذکور در جدول بالا به صورت راهنمای عمومی ذکر شده و بسته به ساختار تایر ممکن است در آنها تغییر جزئی اعمال شود.

UTN

تایر باری بایاس



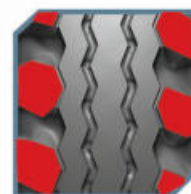
■ طرح ترکیبی از نیم دنده و چهارخط جهت استفاده در محور جلوی کامیون



■ ریه‌های زیگزاگی و عریض تایر به منظور فرمان پذیری بهتر و پایداری طولی



■ ریب مرکزی جهت بهبود عملکرد تایر در پیچ ها



■ لاگ های شانه جهت کمک به ترمز گیری بهتر

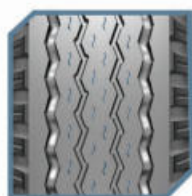
مشخصات فنی:

اندازه تایر	کد طرح آج	عرض رینگ (اینچ)	تعداد اسمی لایه	D&S	فشار باد انتخابی یا توجه به بار وارده بر تایر (psi / Kg)			قطر خارجی (MM)	عرض مقطع (MM)
12.00-20	UTN	8.5	18	D	95/3080	100/3170	105/3270	1147	322
				S	105/3510	110/3620	115/3720		
12.00-24	UTN	8.5	18	D	95/3460	100/3570	105/3670	1249	322
				S	105/3950	110/4070	115/4190		

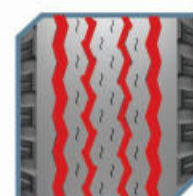
* لازم به توضیح است اندازه های قطر خارجی و عرض مقطع مذکور در جدول بالا به صورت راهنمای عمومی ذکر شده و بسته به ساختار تایر ممکن است در آنها تغییر جزئی اعمال شود.

KMN

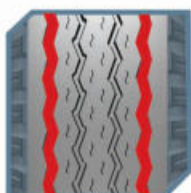
تایرهای باری - اتوبوسی بایاس



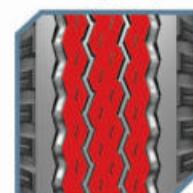
■ سایپ های محیطی در ریب جهت بهبود عملکرد چنگ زنی



■ چهار شیار محیطی به منظور بهبود آب پیمایش



■ شیارهای جانبی عمیق جهت جلوگیری از لغزشهای عرضی



■ ریبهای زیگزاگی تایر به منظور فرمان پذیری بهتر

مشخصات فنی:

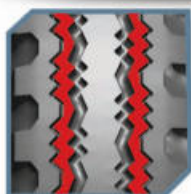
اندازه تایر	کد طرح آج	عرض رینگ (اینچ)	تعداد اسمی لایه	D&S	فشار باد انتخابی با توجه به بار وارده بر تایر (psi / Kg)			قطر خارجی	عرض مقطع
					(MM)	(MM)			
10.00-20	KMN	7.5	16	D	95/2480	100/2550	105/2630	1072	265
				S	105/2830	110/2920	115/3000	1069	265
11.00-20	KMN	8	16	D	95/2700	100/2790	105/2870	1088	285
				S	105/3080	110/3180	115/3270		
12.00-20	KMN	8.5	16	D	82/2880	90/2980	95/3080	1138	322
				S	95/3290	100/3400	105/3510		
			18	D	95/3080	100/3170	105/3270		
				S	105/3510	110/3620	115/3720		
12.00-24 **	KMN	8.5	18	D	95/3460	100/3570	105/3270	1240	322
				S	105/3950	110/4070	115/4190		

* لازم به توضیح است اندازه های قطر خارجی و عرض مقطع مذکور در جدول بالا به صورت راهنمای عمومی ذکر شده است و بسته به ساختار تایر ممکن است در آنها تغییر جزئی اعمال شود.

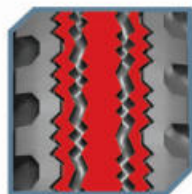
** سایزهای با نشان دو ستاره جهت استفاده در خودروهای باری می باشد.

H 869

تایرهای باری - اتوبوسی بایاس



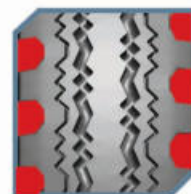
■ ریبهای عریض به منظور بهبود پایداری طولی



■ ریبهای زیگزاگی تایر به منظور فرمان پذیری بهتر



■ ریب مرکزی جهت بهبود عملکرد تایر در پیچ ها



■ لاگ های شانه جهت کمک به ترمز گیری بهتر

مشخصات فنی:

اندازه تایر	کد طرح آج	عرض رینگ (اینچ)	تعداد اسمی لایه	D&S	فشار باد انتخابی با توجه به بار وارده بر تایر (psi / Kg)			قطر خارجی (MM)	عرض مقطع (MM)
					D	S			
10.00-20	H869	7.5	16	D	95/2480	100/2550	105/2630	1072	265
				S	105/2830	110/2920	115/3000	1069	265

● لازم به توضیح است اندازه های قطر خارجی و عرض مقطع مذکور در جدول بالا به صورت راهنمای عمومی ذکر شده و بسته به ساختار تایر ممکن است در آنها تغییر جزئی اعمال شود.

AG (Agricultural Radial & Bias Tires)

تایرهای رادیال و
بایاس کشاورزی



G 10

تایرهای کشاورزی

(تایر چرخ عقب تراکتور)



■ چنگ زنی بهتر روی خاک



■ طول عمر بالا به دلیل استفاده از آمیزه بهتر و عمق آج بیشتر



■ ترمزگیری مناسب به دلیل قابلیت خود تمیزکنی و چنگ زنی بالا



■ پایداری حرکتی خوب، تحمل و دوام بسیار بالا

مشخصات فنی:

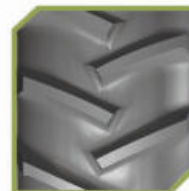
اندازه تایر	کد طرح آج	عرض رینگ (ایچ)	حداکثر سرعت حرکت (Km/h)	تعداد اسپی لایه	حداکثر ظرفیت تحمل بار	شاخص بار	سری سرعتی	فشار باد انتخابی با توجه به بار وارده بر تایر (psi / Kg)	قطر خارجی (MM)	عرض مقطع (MM)
12.4-24	G 10	W11	30	8	1320	117	A6	26/1240 29/1320	1160	315
14.9-24	G 10	W13	32	10	1950	131	A6	36/2650	1265	378
12.4/11-28	G 10	W11	30	8	1510	122	A6	33/1510	1260	315
7.50-18	G 10	5.5F	30	8	945	106	A6	52/945	860	205
18.4/15-30 **	G 10	W16L	32	12	3250	149	A6	33/3250	1525	467
				14	3450	151	A6	42/4500		
18.4/15-34 **	G 10	W16L	30	12	3375	151	A6	33/3375	1636	470
18.4/15-38	G 10	W16L	30	12	4000	156	A8	– 26/3075 31/3413	1340	444
16.9-26	G 10	W15L	30/40	10	2300	137/133	A6/A8	28/190	1384	429
20.8-38	G 10	W18L	30/40	14	4375	159/155	A6/A8	35/240	1834	528

■ لازم به توضیح است اندازه های قطر خارجی و عرض مقطع مذکور در جدول بالا به صورت راهنمای عمومی ذکر شده و بسته به ساختار تایر ممکن است در آنها تغییر جزئی اعمال شود.
 ■ سایزهای با نشان دو ستاره در چرخ جلو کمابین نیز قابل استفاده می باشد.

HLFS

تایرهای کشاورزی

(تایر چرخ عقب تراکتور)



■ کشش و چنگ زنی بالا در زمین های گل و لای



■ کامپاند ترد برای عمر طولانی تر



■ مقاومت بالا در گل کندگی و لب پریدیگی (Cut/Chip resistance)



■ ظرفیت بالایی تحمل بار

مشخصات فنی:

اندازه تایر	کد طرح آج	عرض رینگ (اینچ)	حداکثر سرعت حرکت (Km/H)	تعداد اسمی لایه	فشار باد انتخابی یا توجه به بار وارده بر تایر (psi / Kg)		عرض	قطر	
					مقطع (MM)	خارجی (MM)			
8.25-16	HLFS	6F	30	8	-	-	44/890	840	220
18.4/15-30 **	HLFS	W16L	32	12	-	-	33/3250	1525	467
				14	-	-	42/4500		
18.4/15-34 **	HLFS	W16L	30	10	-	-	26/3000	1636	470
				12	-	-	33/3375		
13.6/12-38	HLFS	W12L	30	10	-	-	36/2215	1570	367
14.00-38	HLFS	W12	30	10	-	-	36/2215	1570	367

* لازم به توضیح است اندازه های قطر خارجی و عرض مقطع مذکور در جدول بالا به صورت راهنمای عمومی ذکر شده و بسته به ساختار تایر ممکن است در آنها تغییر جزئی اعمال شود.

** سایزهای با نشان دو ستاره در چرخ جلو کمباین نیز قابل استفاده می باشد.

G 30

تایرهای کشاورزی

(تایر چرخ عقب تراکتور)



■ خود تمیز شونده مناسب (Self-cleaning)



■ کنش و چنگ زنی بالا در زمین های گل و لای



■ طول عمر بالا با طراحی عمیق لایه زیاد



■ ترمزگیری مناسب به دلیل قابلیت خود تمیز شونده



■ ظرفیت بالای تحمل بار

مشخصات فنی:

اندازه تایر	کد طرح آج	عرض رینگ (ایچ)	حداکثر سرعت حرکت (Km/H)	تعداد اسپی لایه	فشار باد انتخابی با توجه به بار وارده بر تایر (psi / Kg)		قطر خارجی (MM)	عرض مقطع (MM)	
14.9-28	G 30	W13	30	12	-	-	33/230	1380	390
13.6-28	G 30	W12	30	12	-	-	32/220	1350	370

* لازم به توضیح است اندازه های قطر خارجی و عرض مقطع مذکور در جدول بالا به صورت راهنمای عمومی ذکر شده و بسته به ساختار تایر ممکن است در آنها تغییر جزئی اعمال شود.

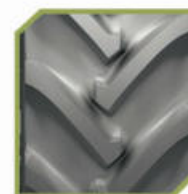
G 20

تایرهای کشاورزی

(تایر چرخ عقب تراکتور)



■ خود تمیز شونده مناسب (Self-cleaning)



■ چنگ زنی بالا در زمین های گل و لای



■ کاهش فشردگی و تخریب خاک با افزایش سطح تماس



■ طول عمر بالا با طراحی عمق لاگ زیاد



■ ظرفیت بالایی تحمل بار

مشخصات فنی:

اندازه تایر	کد طرح آج	عرض رینگ (ایچ)	حداکثر سرعت حرکت (Km/H)	تعداد اسپی لایه	فشار باد انتخابی با توجه به بار وارده بر تایر (psi / Kg)	قطر خارجی (MM)	عرض مقطع (MM)
13.6/12-38	G 20	W12	30	12	- - 32/220	1350	370
14.00-38	G 20	W16	30	12	- 26/3075 31/3413	1340	444

* لازم به توضیح است اندازه های قطر خارجی و عرض مقطع مذکور در جدول بالا به صورت راهنمای عمومی ذکر شده و بسته به ساختار تایر ممکن است در آنها تغییر جزئی اعمال شود.

RB 20

تایرهای کشاورزی

(تایر چرخ جلو تراکتور)



■ با دارا بودن شیارهای جانبی زاویه دار در قسمت بلوک های مرکزی و سطح هموارتر در شانه تایر، ایجاد مقاومت بیشتر در برابر نیروهای کشانش، سبب کمتر شدن احتمال پدیده گل کندگی و لب پدیدگی ترد تایر



■ سواری راحت در مزرعه و جاده با طراحی پترن خاص و دارا بودن سه شیار محیطی



■ عمیق بودن ترد سبب تقویت تایر و ساختار مستحکم آن سبب مقاومتش در برابر سطوح سنگلاخ و برخورد با سنگ ریزه



■ توزیع فشار نرمال تر و به میزان کمتر بر روی تایر با افزایش سطح تماس تایر و متعاقب با آن کمتر شدن اثر فشردگی خاک



■ سه شیار محیطی سبب بهبود فرمان پذیری و شیار جانبی ناحیه شانه تایر سبب جلوگیری از سرخوردگی



■ شیار مرکزی و شیار جانبی سبب پایداری و چنگ زنی بالا در زمین های گل و لای

مشخصات فنی:

اندازه تایر	کد طرح آج	عرض رینگ (ایچ)	حداکثر سرعت حرکت (Km/H)	تعداد اسپی لایه	شاخص بار	سری سرعتی	فشار باد انتخابی با توجه به بار وارده بر تایر (psi / Kg)	قطر خارجی (MM)	عرض مقطع (MM)
7.50-16	RB 20	5.5F	30	8	111	A6	44/302	815	210
7.50-20	RB 20	5.5F	30	8	109	A6	56/386	915	203

* لازم به توضیح است اندازه های قطر خارجی و عرض مقطع مذکور در جدول بالا به صورت راهنمای عمومی ذکر شده و بسته به ساختار تایر ممکن است در آنها تغییر جزئی اعمال شود.

RB 10

تایرهای کشاورزی

(تایر چرخ جلو تراکتور)



■ تحمل بارهای سنگین



■ چنگ زنی بالا در زمین های گل و لای



■ کاربرد در زمینهای کشاورزی و حمل و نقل جاده در سرعت بالا



■ مقاومت بالا در گل کندگی و لب پریدگی (Cut/Chip resistance)



■ فرمان پذیری بالا (High handling level)

مشخصات فنی:

اندازه تایر	کد طرح آج	عرض رینگ (ایچ)	حداکثر سرعت حرکت (Km/H)	تعداد اسپی لایه	فشار باد انتخابی با توجه به بار وارده بر تایر (psi / Kg)	قطر خارجی (MM)	عرض مقطع (MM)
6.00-16	RB 10	4.5E	30	8	– 65/450	– 735	165

* لازم به توضیح است اندازه های قطر خارجی و عرض مقطع مذکور در جدول بالا به صورت راهنمای عمومی ذکر شده و بسته به ساختار تایر ممکن است در آنها تغییر جزئی اعمال شود.

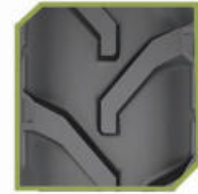
G10 W

تایرهای کشاورزی

(تایر چرخ جلو و عقب تراکتور شالیزاری)



■ طرح گل طبق استاندارد Farm کلاس R&W انتخاب شده است.



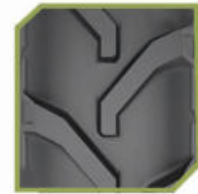
■ شیارهای عمیق تر در این طرح گل، مناسب برای خاکهای گل آلود و اجازه می دهد که تایر نفوذ بیشتری در زمین داشته باشد.



■ طراحی خاص آج ها به توزیع بهتر فشار روی زمین کمک می کند که علاوه بر افزایش پایداری تایر، باعث کاهش اثرات منفی روی خاک (فشرده گی خاک) می شود.



■ قابلیت تطبیق پذیری بالا در سطوح مختلف اعم از خشک و مرطوب و عملکرد همه جانبه در کارهای مختلف کشاورزی



■ افزایش عمر و دوام با ساختار تقویت شده و فرمولاسیون جدی

مشخصات فنی:

اندازه تایر	کد طرح آج	عرض رینگ (ایچ)	حداکثر سرعت حرکت (Km/H)	تعداد لایه اسمی	سری سرعتی	شاخص بار	حداکثر ظرفیت تحمل بار (kg)	فشار باد انتخابی با توجه به بار وارده بر تایر (psi / Kg)	قطر خارجی (MM)	عرض مقطع (MM)
8.00-18	G10-W	W6	30	6P	A6	94	670	34 Psi (235 KPa)	837	197
14.9-24	G10-W	W13	30	8P	A6	127	1750	26 Psi (180 KPa)	1265	387

* لازم به توضیح است اندازه های قطر خارجی و عرض مقطع مذکور در جدول بالا به صورت راهنمای عمومی ذکر شده و بسته به ساختار تایر ممکن است در آنها تغییر جزئی اعمال شود.

FSR 10

تایرهای رادیال کشاورزی

(تایر چرخ جلو و عقب تراکتور)



■ کارایی خوب و قابلیت تطبیق پذیری بالا در سطوح مختلف اهم از خشک و مرطوب و عملکرد همه جاتبه در کارهای مختلف کشاورزی



■ طراحی منحصر به فرد طرح گل لای مرکزی روی هم قرار گرفته به منظور کشش و پایداری استثنایی



■ طراحی لای با چند زاویه منحصر به فرد به منظور کشش عالی و پایداری جانبی بیشتر



■ دیواره جانبی تقویت شده و با پروفایل ضخیم به منظور مقاومت در برابر سوراخ شدن و ضرب دیدگی



■ ساختار تقویت شده و جدید به منظور محافظت در برابر آسیب احتمالی و افزایش طول عمر

مشخصات فنی:

اندازه تایر	کد طرح آج	عرض رینگ (اینچ)	تیوب دار / بدون تیوب	حداکثر سرعت حرکت (km/h)	تعداد اسمی لایه	حداکثر تحمل فشار باد (kg)	شاخص بار	فشار باد انتخابی با توجه به بار وارده بر تایر (psi / Kg)	قطر خارجی (MM)	عرض مقطع (MM)	
12.4 R 24(320/85R24)	FSR10	11	بدون تیوب	A8	10P	-	-	- 23/160	-	1148	320
18.4 R 30(465/85R30)	FSR10	W16L	بدون تیوب	A8	12P	2900	145	40KMh 2900kg/6395lbs 23 Psi/60 Kpa 50KMh 2650kg/5840lbs 23 Psi/60 Kpa	1545	455	

* لازم به توضیح است اندازه های قطر خارجی و عرض مقطع مذکور در جدول بالا به صورت راهنمای عمومی ذکر شده و بسته به ساختار تایر ممکن است در آنها تغییر جزئی اعمال شود.

FSR

تایرهای کشاورزی

(تایر چرخ جلو تراکتور)



■ کاهش فشردگی و تخریب خاک با افزایش سطح تماس



■ ریه‌های عرض جهت دوام بالا



■ طراحی بهینه ترد تایر

مشخصات فنی:

اندازه تایر	کد طرح آج	عرض رینگ (اینچ)	حداکثر سرعت حرکت (Km/H)	تعداد اسمی لایه	فشار باد انتخابی با توجه به بار وارده بر تایر (psi / Kg)			قطر خارجی (MM)	عرض مقطع (MM)
					48/790	52/830	56/870		
7.50-18	FSR	5.5F	32	8	48/790	52/830	56/870	865	203
7.50-20	FSR	5.5F	32	8	36/766	40/810	44/860	915	203

* لازم به توضیح است اندازه های قطر خارجی و عرض مقطع مذکور در جدول بالا به صورت راهنمای عمومی ذکر شده و بسته به ساختار تایر ممکن است در آنها تغییر جزئی اعمال شود.

HRFS

تایرهای کشاورزی

(تایر چرخ جلو تراکتور)



■ کاهش فشردگی و تخریب خاک با افزایش سطح تماس



■ ریه‌های عرضی جهت دوام بالا



■ طراحی خاص آج تایر برای عملکرد بهتر

مشخصات فنی:

اندازه تایر	کد طرح آج	عرض رینگ (ایچ)	حداکثر سرعت حرکت (Km/H)	تعداد اسمی لایه	فشار باد انتخابی با توجه به بار وارده بر تایر (psi / Kg)			قطر خارجی (MM)	عرض مقطع (MM)
					40/535	45/560	48/600	735	165
6.00-16	HRFS	4.5F	32	6	36/660	40/703	44/748	815	210
					48/790	52/830	56/870		
6.50-20	HRFS	5F	32	8	—	—	56/875	868	190

* لازم به توضیح است اندازه های قطر خارجی و عرض مقطع مذکور در جدول بالا به صورت راهنمای عمومی ذکر شده و بسته به ساختار تایر ممکن است در آنها تغییر جزئی اعمال شود.

OTR (Off the Road Tires)

تایرهای راهسازی



H 10 (R 4)

تایرهای راهسازی



■ مقاومت بالا در برابر سایش، برش و ترک خوردگی دارند که منجر به طول عمر طولانی تر می شود.



■ الگوی آج این تایر ها به گونه ای است که کشش بالا و ویژگی خودتمیزشوندگی عالی را در شرایط مختلف فراهم می کند.



■ قابلیت خود تمیزکنی عالی به دلیل طراحی طرح گل مناسب

مشخصات فنی:

اندازه تایر	کد طرح آج	تعداد اسمی لایه	تیوب دار / بدون تیوب	عرض رینگ (اینچ)	حداکثر عمق آج (mm)	حداکثر ظرفیت تحمل بار (kg)	شاخص بار	فشار باد انتخابی یا توجیه به بار وارده بر تایر (psi)	سری سرعتی	عرض مقطع (mm)	قطر خارجی (mm)
12.5/80-18	H 10	14	بدون تیوب	9	27	3000	146	62 Psi (425 KPa)	A8	308	960

● لازم به توضیح است اندازه های قطر خارجی و عرض مقطع مذکور در جدول بالا به صورت راهنمای عمومی ذکر شده و بسته به ساختار تایر ممکن است در آنها تغییر جزئی اعمال شود.
 ● آیتم نسبت منظر برای تایرهای OTR متداول نیست ولی چنانچه اجبار به جایگذاری مقدار فوق باشد، برابر عدد ۱ در نظر گرفته می شود.
 ●● آیتم حداکثر ظرفیت تحمل بار برای تایرهای OTR در حال Single و Dual برابر می باشد.
 ●●● آیتم فشار باد انتخابی با توجه به بار وارده بر تایر با یکای اندازه گیری PSI مشخص می گردد و چنانچه بخواهیم با یکای PSI.Kg مشخص گردد مقدار ۰/۶۵۲ در نظر گرفته می شود.

Q 20

تایرهای راهسازی



■ مقاومت عالی در برابر سایش و برش



■ منجید مقاوم ۲۰ و ۲۴ لایه



■ چنگ زنی عالی



■ افزایش ظرفیت بار به سبب وجود منجید مستحکم

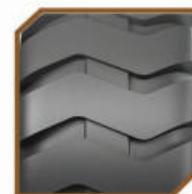
مشخصات فنی:

اندازه تایر	کد طرح آج	تعداد اسمی لایه	تیوب دار / بدون تیوب	عرض رینگ (اینچ)	حداکثر عمق آج (mm)	شاخص بار	حداکثر بار مجاز به ازای هر تایر (kg)	فشار باد انتخابی یا توجه به بار وارده بر تایر (psi)	سرعتی سری	عرض مقطع (mm)	قطر خارجی (mm)
17.5-25	Q 20	16	تیوب دار	14.00/105	26	177	7300	69 Psi (475 KPa)	A2	404	1335
20.5-25	Q 20	20	تیوب دار	17.00/2.0	38	186	9500	65	A2	490	1490
23.5-25	Q 20	24	تیوب دار	19.50/2.5	36.5	196	12500	65	A2	554	1592

* لازم به توضیح است اندازه های قطر خارجی و عرض مقطع مذکور در جدول بالا به صورت راهنمای عمومی ذکر شده و بسته به ساختار تایر ممکن است در آنها تغییر جزئی اعمال شود.

Q 10

تایرهای راهسازی



■ مقاومت عالی در برابر سایش و برش



■ حرارت زایی کم و افزایش Mileage



■ چنگ زنی عالی



■ منجنیق مقاوم ۲۰ و ۲۴ لایه

مشخصات فنی:

اندازه تایر	کد طرح آج	تعداد اسمی لایه	تیوب دار / بدون تیوب	عرض رینگ (اینچ)	حداکثر عمق آج (mm)	شاخص بار	حداکثر بار مجاز به ازای هر تایر (kg)	فشار باد انتخابی با توجه به بار وارده بر تایر (psi)	سری سرعتی	عرض مقطع (mm)	قطر خارجی (mm)
17.5-25	Q 10	16	تیوب دار	14.00/1.5	26	177	7300	69	A2	404	1335
20.5-25	Q 10	20	تیوب دار	17.00/2.0	28	189	9500	65	A2	490	1490
23.5-25	Q 10	24	تیوب دار	19.50/2.5	32	196	12500	65	A2	554	1592
26.5-25	Q 10	32	تیوب دار / بدون تیوب	22.00	42	206	17000	80 Psi (550 KPa)	A2	673	1750
16.00-25	Q 10	20	تیوب دار	11.25	31	167/187	9750	80 Psi (550 KPa)	B/A2	405	1500
14.00-24	Q 10	16	تیوب دار	8.00 TG S.D.C	26	153	3650	54 Psi (375 KPa)	A8	375	1368

*: آیتم مربوط به سری سرعتی در تایرهای OTR روی دیوار نوشته قید نشده است ولی برای شرایط باربرداری از این گونه تایرها استفاده می شود که معادل سرعت ۱۰ Km/h (با سری سرعتی A۲ می باشد).

Q 10-G

تایرهای راهسازی



■ مقاومت عالی در برابر سایش و برش



■ منجید مقاوم ۲۰ و ۲۴ لایه



■ چنگ زنی عالی



■ افزایش ظرفیت بار به سبب وجود منجید مستحکم

مشخصات فنی:

اندازه تایر	کد طرح آج	تعداد اسمی لایه	تیوب دار / بدون تیوب	عرض رینگ (اینچ)	حداکثر عمق آج (MM)	شاخص بار	حداکثر ظرفیت تحمل بار (kg)	فشار باد انتخابی با توجه به بار وارده بر تایر (psi)	سری سرعتی	عرض مقطع (MM)	قطر خارجی (MM)
16.00-24	Q 10-G	16	تیوب دار	10	30	160	4500	47 Psi (325 KPa)	A8	427	1465

Q 42

تایرهای راهسازی



■ پهنای ترد عریض تر به منظور پایداری عملکردی بالاتر بلوک های منقطع برای مانور در سطوح شنی



■ مناسب برای همه سطوح شنی، ماسه ای و رسی و جاده ای



■ خاصیت خود تمیز شونده مناسب برای عملیات خاکبرداری و هر نوع عملیات راهسازی

مشخصات فنی:

اندازه تایر	کد طرح آج	تعداد اسمی لایه	تیوب دار / بدون تیوب	عرض رینگ (اینچ)	حداکثر عمق آج (mm)	حداکثر ظرفیت تحمل بار (kg)	شاخص بار	فشار باد انتخابی یا توجه به بار وارده بر تایر (PSI/Kg)	سری سرعتی	عرض مقطع (mm)	قطر خارجی (mm)
10.00-20	Q 42	16	بدون تیوب	7,5	20	3000	146	110 Psi (750 KPa)	B	275	1040

●: آیتم نسبت منظر برای تایرهای OTR متداول نیست ولی چنانچه اجبار به جایگذاری مقدار فوق باشد، برابر عدد 1 در نظر گرفته می شود.
 ●●: آیتم حداکثر ظرفیت تحمل بار برای تایرهای OTR در حال Single و Dual برابر می باشد.
 ●●●: آیتم فشار باد انتخابی با توجه به بار وارده بر تایر یا یکای اندازه گیری PSI مشخص می گردد و چنانچه بخواهیم با یکای PSI.Kg مشخص گردد مقدار ۰/۶۵۲ در نظر گرفته می شود.

Q 40

تایرهای راهسازی



■ شیارهای عمیق ترد متجر به افزایش کشندگی تایر می شود.



■ افزایش ظرفیت بار به سبب وجود منجید قوی تر



■ طراحی مخصوص پترن جهت افزایش مقاومت سایشی، پارگی و پنجری

مشخصات فنی:

اندازه تایر	کد طرح آج	تعداد اسمی لایه	تیوب دار / بدون تیوب	عرض رینگ (اینچ)	حداکثر عمق آج (MM)	حداکثر ظرفیت تحمل بار (kg)	شاخص بار	فشار باد انتخابی یا توجه به بار وارده بر تایر (PSI/Kg)	سری سرعتی	عرض مقطع (MM)	قطر خارجی (MM)
14.00-24	Q 40	16	تیوب دار	8.00 TG S.D.C	26.5	3650	153	54 PSI	A8	364	1335

*: آیتم نسبت منظر برای تایرهای OTR متداول نیست ولی چنانچه اجبار به جایگذاری مقدار فوق باشد، برابر عدد 1 در نظر گرفته می شود.

** آیتم حداکثر ظرفیت تحمل بار برای تایرهای OTR در حال Single و Dual برابر می باشد.

*** آیتم فشار باد انتخابی با توجه به بار وارده بر تایر با یکای اندازه گیری PSI مشخص می گردد و چنانچه بخواهیم با یکای PSI.Kg مشخص گردد مقدار ۰/۶۵۲ در نظر گرفته می شود.

Q 10-E

تایرهای راهسازی



■ پهنای ترد عریض تر به منظور پایداری عملکردی بالاتر بلوک های منقطع برای مانور در سطوح شنی



■ مناسب برای همه سطوح شنی، ماسه ای و رسی و جاده ای



■ خاصیت خود تمیز شونده مناسب برای عملیات خاکبرداری و هر نوع عملیات راهسازی

مشخصات فنی:

اندازه تایر	کد طرح آج	تعداد اسمی لایه	تیوب دار / بدون تیوب	عرض رینگ (اینچ)	حداکثر عمق آج (mm)	شاخص بار	حداکثر ظرفیت تحمل بار (kg)	فشار باد انتخابی با توجه به بار وارده بر تایر (psi)	سری سرعتی	عرض مقطع (mm)	قطر خارجی (mm)
16.00-24	Q 10 E	20	تیوب دار	11.25	31	167/187	9750	80 Psi (550 KPa)	B/A2	405	1500

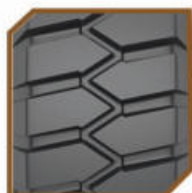
●: آیتم نسبت منظر برای تایرهای OTR متداول نیست ولی چنانچه اجبار به جایگذاری مقدار فوق باشد، برابر عدد 1 در نظر گرفته می شود.

●●: آیتم حداکثر ظرفیت تحمل بار برای تایرهای OTR در حال Single و Dual برابر می باشد.

●●●: آیتم فشار باد انتخابی با توجه به بار وارده بر تایر یا یکای اندازه گیری PSI مشخص می گردد و چنانچه بخواهیم با یکای PSI.Kg مشخص گردد مقدار ۰/۶۵۲ در نظر گرفته می شود.

Q 44

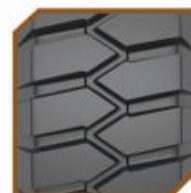
تایرهای راهسازی



■ مقاومت سایشی بالای ترد مناسب
برای عملیات معدنی



■ مقاومت بالا در برابر پنچری



■ مناسب برای همه سطوح سنگلاخی،
شنی و جاده ای

مشخصات فنی:

اندازه تایر	کد طرح آج	تعداد اسمی لایه	تیوب دار / بدون تیوب	عرض رینگ (اینچ)	حداکثر عمق آج (MM)	شاخص بار	حداکثر ظرفیت تحمیل بار (kg)	فشار باد انتخابی با توجه به بار وارده بر تایر (psi)	سری سرعتی	عرض مقطع (MM)	قطر خارجی (MM)
10.00-20	Q 44	16	تیوب دار	7.5	18	146	3000	110 Psi (750 KPa)	B	275	1040

*: آیتم نسبت منظر برای تایرهای OTR متداول نیست ولی چنانچه اجبار به جایگذاری مقدار فوق باشد، برابر عدد 1 در نظر گرفته می شود.
** آیتم حداکثر ظرفیت تحمل بار برای تایرهای OTR در حال Single و Dual برابر می باشد.
*** آیتم فشار باد انتخابی با توجه به بار وارده بر تایر یا یکای اندازه گیری PSI مشخص می گردد.

Q 46

تایرهای راهسازی



■ مناسب برای محیط های سخت مانند معادن و پروژه های راهسازی



■ دارای بدنه مقاوم جهت تحمل فشار بالا و جلوگیری از ترک خوردگی



■ طراحی آج مخصوص برای ایجاد چسبندگی بالا و عملکرد عالی در سطوح شنی، خاکی و سنگی

مشخصات فنی:

اندازه تایر	کد طرح آج	تعداد اسمی لایه	تیوب دار / بدون تیوب	عرض رینگ (اینچ)	حداکثر عمق آج (MM)	شاخص بار	حداکثر ظرفیت تحمل بار (kg)	فشار باد انتخابی با توجه به بار وارده بر تایر (psi)	سری سرعتی	عرض مقطع (MM)	قطر خارجی (MM)
16.00-24	Q46	16	تیوب دار	10	31	160	4500	47 Psi (325 KPa)	A8	427	1465

*: آیتم نسبت منظر برای تایرهای OTR متداول نیست ولی چنانچه اجبار به جایگذاری مقدار فوق باشد، برابر عدد 1 در نظر گرفته می شود.

C 10

تایرهای راهسازی



■ طراحی کم فشار برای کاهش آسیب به خاک و مسیر های تسطیح شده



■ پایداری حرکتی خوب، تحمل و دوام بسیار بالا



■ طراحی دقیق الگوهای گل باعث کاهش لرزش و افزایش راحتی راننده در مسیر های ناهموار می شود.



■ چسبندگی بهتر در سطوح خاکی و عملکرد عالی در مسیر های خارج از جاده



■ حداکثر تماس با زمین و حداقل فشردگی خاک

مشخصات فنی:

اندازه تایر	کد طرح آج	تعداد اسمی لایه	تیوب دار / بدون تیوب	عرض رینگ (اینچ)	حداکثر عمق آج (mm)	حداکثر ظرفیت تحمل بار (kg)	شاخص بار	فشار باد انتخابی با توجه به بار وارده بر تایر (psi)	سری سرعتی	عرض مقطع (mm)	قطر خارجی (mm)
23.1/18-26	C 10	14	تیوب دار	20	17	5300	166	33 Psi (230 KPa)	A8	552	1571

*: ایتم نسبت منظر برای تایرهای OTR متداول نیست ولی چنانچه اجبار به جایگذاری مقدار فوق باشد، برابر عدد 1 در نظر گرفته می شود.

IND (Industrial Tire)

تایرهای صنعتی



Q 22 (E - 4)

تایرهای صنعتی



طراحی یکپارچه بخش مرکزی برای دوام بیشتر و سواری نرم تر



ساختار مستحکم برای بهبود پایداری و محافظت بیشتر در برابر ضربه



کامپاند منحصربه فرد برای افزایش عمر آج و مقاومت بالا در برابر پارگی



دارا بودن آج عمیق جهت افزایش عمر مفید و بهبود کشش

مشخصات فنی:

اندازه تایر	کد طرح آج	تعداد اسمی لایه	تیوب دار / بدون تیوب	عرض رینگ (اینچ)	حداکثر عمق آج (mm)	حداکثر ظرفیت تحمل بار (kg)	شاخص بار	فشار باد انتخابی با توجه به بار وارده بر تایر (psi)	سری سرعتی	عرض مقطع (mm)	قطر خارجی (mm)
18.00-25	Q 22	40	بدون تیوب	13	64	17500	-	145 Psi (1000 KPa)	-	491.5	1683

BC 10

تایرهای صنعتی



■ طراحی پروفایل صاف و مسطح به منظور افزایش پایداری تایر



■ طراحی لاگ خشن و تهاجمی برای چنگ زنی بهتر



■ هندلینگ آسان و راحت با شکافهای محیطی بصورت زاویه دار و هموار



■ آمیزه ترد قوی برای تقویت تایر و مقاوم در برابر سطوح سنگلاخ و برخورد با سنگ ریزه



■ دیواره جانبی تقویت شده به منظور مقاومت در برابر پارگی و ساییده شدن و ضرب دیدگی

مشخصات فنی:

اندازه تایر	کد طرح آج	تعداد اسمی لایه	تیوب دار / بدون تیوب	عرض رینگ (اینچ)	حداکثر عمق آج (MM)	حداکثر ظرفیت تحمل بار (kg)	شاخص بار	فشار باد انتخابی یا توجه به بار وارده بر تایر (psi)	سرری سرعتی	عرض مقطع (MM)	قطر خارجی (MM)
10-16.5	BC10	12	بدون تیوب	8.25	15.5	2375	138	90 (Psi/620 KPa)	A2	264	773

* نکته: اینم مربوط به نسبت منظر (*). برای تایرهای کشاورزی متداول نمی باشد ولی اگر بایستی ستون مربوط به آن تکمیل شود. برای این تایرها مقدار متناظر ۱ در نظر گرفته می شود.

BC 20

تایرهای صنعتی



■ طراحی پروفایل صاف و مسطح به منظور افزایش پایداری تایر



■ آمیزه ترد قوی برای تقویت تایر و مقاوم در برابر سطوح سنگلاخ و برخورد با سنگ ریزه و جدایش رویه



■ هندلینگ آسان و راحت با شکافهای محیطی هموار و نسبت پر به خالی بالاتر



■ افزایش عمر و دوام به همراه افزایش ظرفیت باری تایر با ساختار تقویت شده و فرمولاسیون جدید



■ دیواره جانبی تقویت شده به منظور مقاومت در برابر پارگی و ضرب دیدگی و مقاوم در برابر تخت شدگی

مشخصات فنی:

اندازه تایر	کد طرح آج	تعداد اسمی لایه	تیوب دار / بدون تیوب	عرض رینگ (اینچ)	حداکثر عمق آج (MM)	حداکثر ظرفیت تحمل بار (kg)	شاخص بار	فشار باد انتخابی با توجه به بار وارده بر تایر (psi)	سری سرعتی	عرض مقطع (MM)	قطر خارجی (MM)
12-16.5	BC 20	14	بدون تیوب	9.75	21	3075	147	90 Psi(620 KPa)	A2	307	831

F 410

تایرهای صنعتی



■ کشش بیشتر تایر و رانندگی راحت تر با شکافهای محیطی بصورت زاویه دار و هموار (عدم تیزی لبه ها)



■ عمر سایشی بیشتر با قرار دادن بلوکهای عرضی در راستای عرضی به منظور ایجاد عدم تمرکز تنش بصورت محلی



■ استفاده از آمیزه با فرمولاسیون جدید به منظور بهبود در مقاومت در برابر پارگی و هر نوع ضربه



■ افزایش عمر و دوام به همراه افزایش ظرفیت باری تایر با ساختار تقویت شده و فرمولاسیون جدید



■ بهبود فرمان پذیری با طراحی شولدر عرضی و نسبت بالای فضای پر به خالی پترن

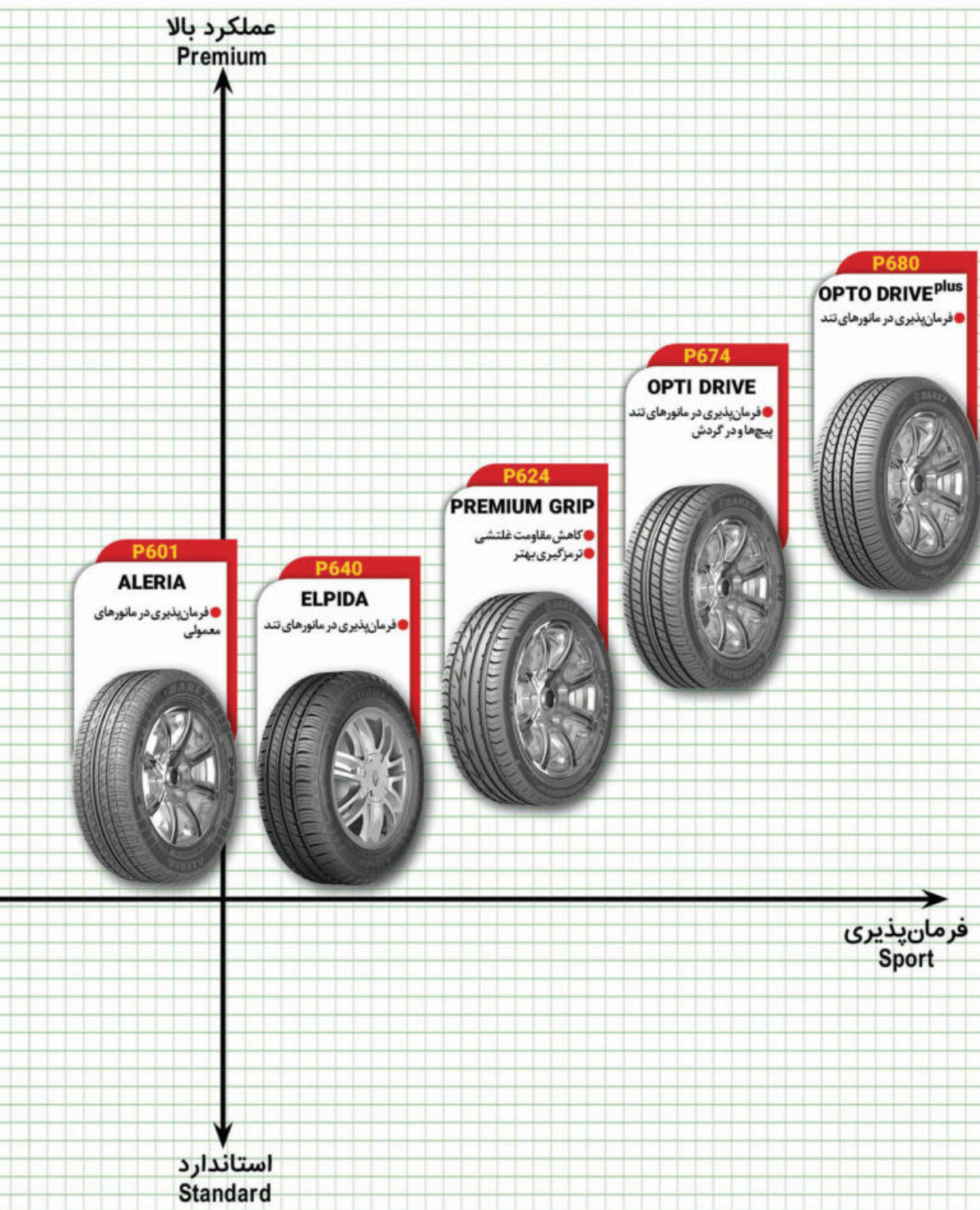
مشخصات فنی:

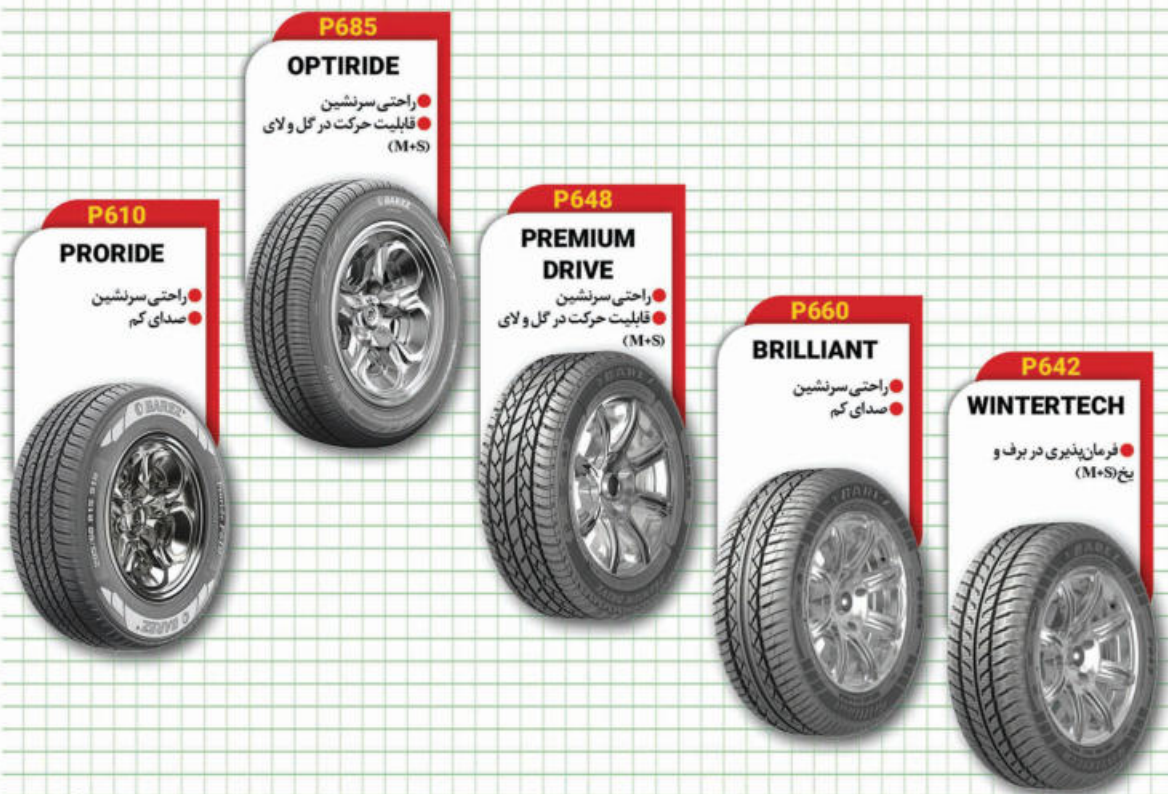
اندازه تایر	کد طرح آج	تعداد اسمی لایه	تیوب دار / بدون تیوب	عرض رینگ (اینچ)	حداکثر عمق آج (MM)	حداکثر ظرفیت تحمل بار (kg)	شاخص بار	فشار باد انتخابی یا توجه به بار وارده بر تایر (psi/kg)	سری سرعتی	عرض مقطع (MM)	قطر خارجی (MM)
8.15 (28*9)-15	F410	14	تیوب دار	7.00	16	3000	146	(145/3000)	A5	216	707

آشنایی با معانی سمبل ها

آب پیمایش خوب		قابلیت شیارزنی مجدد	
۶۰ ماه خدمات		قابلیت روکش پذیری	
کاهش مصرف سوخت		بدون تیوب	
تأیر چهار فصل		تیوب دار	
تأیر زمستانی		راحتی سرنشین	
قابلیت خود تمیزکنی (عملکرد بهتر تأیر در شرایط گل و برف)		ترمزگیری خوب	
ضد برش		تأیر آسیمتریک (نامتقارن)	
استاندارد اتحادیه اروپا		تأیر جهت دار	
قابل استفاده در جاده های آسفالت و خاکی		صدای کم	
		فرمان پذیری خوب	
		دوام بالا	

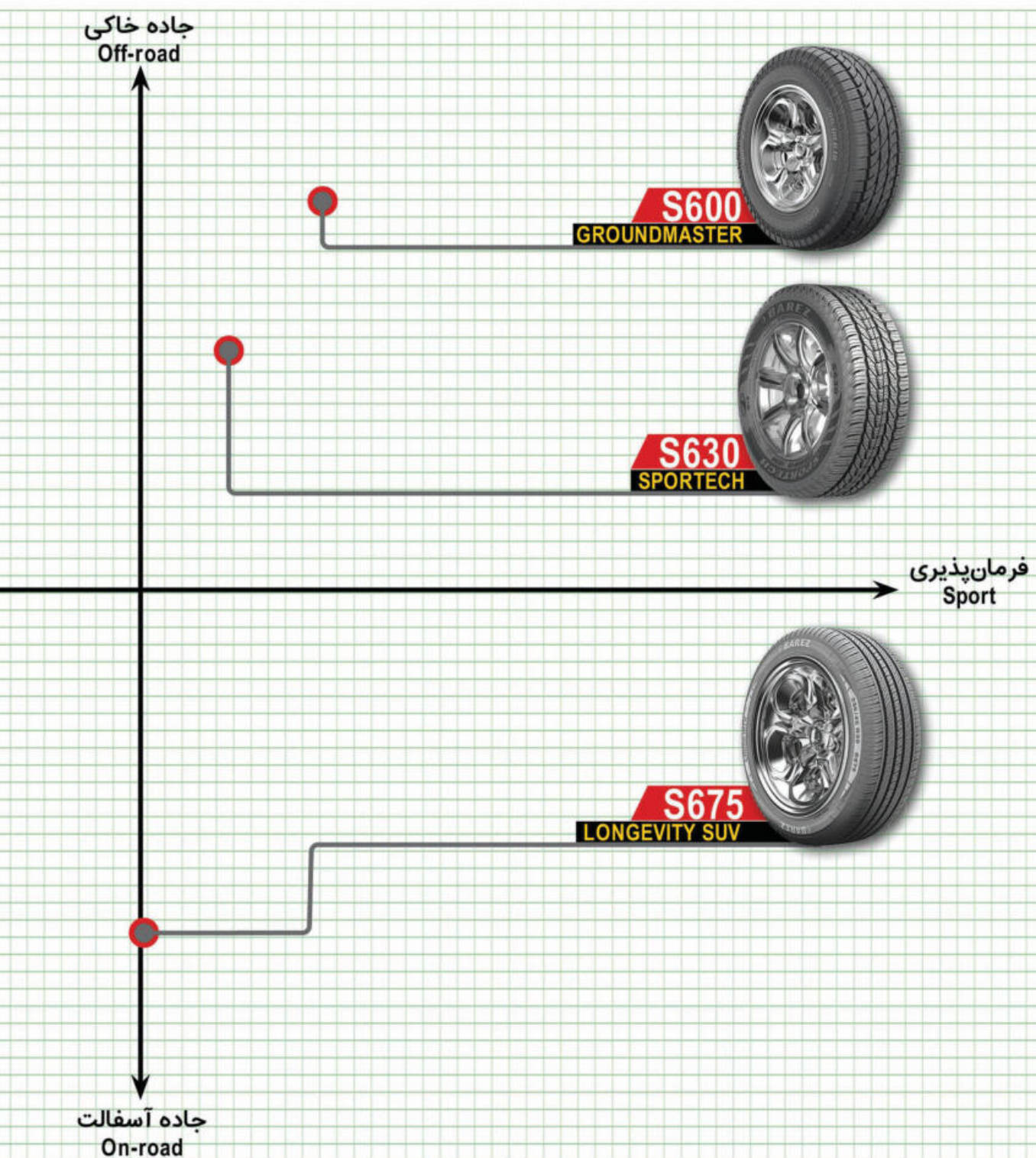
جانمایی تایرهای رادیال سواری گروه صنعتی بارز





←
راحتی سرنشین
Ride Comfort

جانمایی تایرهای رادیال CUV-SUV گروه صنعتی بارز



راحتی سرنشین
Ride Comfort ←



S677
OPTI RIDERUNNER



S673
RIDERUNNER

راهنمای استفاده صحیح از تایر

تایرهای خودرو نقش تعیین کننده در ایمنی شما و خانواده تان دارند. شاید مطرح کردن این واقعیت که سطح تماس تایر خودرو با یک جاده معمولی به اندازه یک کارت تبریک میباشد توجه شما را به اهمیت موضوع جلب نماید. در حقیقت ما میلیونها تومان از سرمایه و از آن مهمتر ایمنی خود را به چند سانتیمتر سطح تماس لاستیک می سپاریم. بنابراین نگهداری صحیح و کنترل دایمی تایرها میتواند نقشی اساسی در ایمنی ما داشته باشد. بدین منظور رعایت نکات فنی زیر الزامی است.

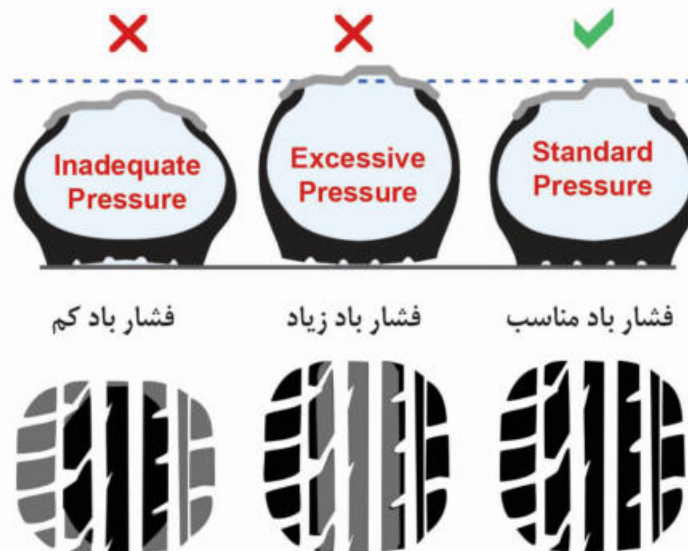


کنترل فشار باد تایر: انتخاب باد صحیح برای تایر و کنترل در ثابت بودن این باد در ایمنی، دوام و عملکرد تایر و نیز مقدار مصرف سوخت نهایت اهمیت را دارد. انتخاب باد مناسب برای تایر با توجه به وزن مجموعه خودرو صورت می گیرد. معمولاً مقدار حداکثر بار و یا سرنشین خودرو بر روی بدنه تایر حک می شود.

فشار باد وارده بر تایر:

پربادی: باد بیش از حد باعث سخت شدن دیواره های تایر شده و پستی و بلندی سطح جاده باعث ایجاد ارتعاشات و تکان های خودرو خواهد شد. علاوه بر موارد بالا پر بادی باعث مدور شدن قسمت وسط تایر و در نتیجه سایش این ناحیه می شود که این امر به نوبه خود بر دوام تایر تاثیر نامطلوبی دارد.

تاثیر فشار باد در نحوه تماس سطح آج با جاده



کم بادی: تاثیر کم بادی بر ایمنی و دوام تایر بسیار چشمگیر بوده و به همین دلیل باید به آن توجه زیادی نمود. تایر کم باد (تایری که باد مناسب با بار وارده را ندارد) سطح تماس زیادی با جاده داشته و در نتیجه مقدار سوخت خودرو افزایش می یابد و تایر بیشتر گرم می شود بطوری که در موارد حاد باعث دپوستی آن می شود. کم بادی خفیف موجب می شود سایش تایر مخصوصاً در شانه ها بیشتر شود.

راهنمای استفاده صحیح از تایر

عمق شیار: تایرهای سواری باید حداقل $1/6\text{mm}$ عمق شیار داشته باشند (سرتاسر پیرامون رویه). این عدد برای تایرهای ون $2/4\text{mm}$ و برای تایرهای باری $3/2\text{mm}$ است. حد مجاز یا حداقل عمق آج لازم برای حرکت ایمن خودرو را میتوان از برجستگی های موجود در کف شیارهای تایر که بعنوان راهنما تعبیه شده اند ملاحظه نمود. برای پیدا کردن این علائم در حداقل ۶ نقطه در زیر شانه های دوطرف تایر علائمی حک شده که با تعقیب آنها می توان به علائم اصلی راهنمای عمق آج مجاز رسید. کنترل حداقل عمق شیار مورد توجه ادارات پلیس راه نیز میباشد زیرا رعایت کردن این امر موجب عملکرد بهتر ترمز و کاهش حوادث میشود.



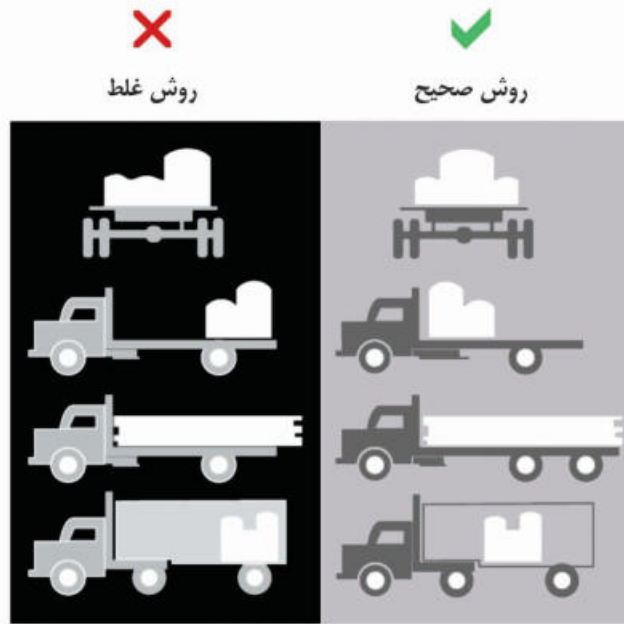
بالانس مجموعه رینگ و تایر: تیری که بالانس نشده خصوصیات فرمانگیری نامناسب داشته و نیز عمر کمی خواهد داشت. علاوه بر آن به سیستم جلوبندی و تعلیق خودرو نیز صدمه می زند. تایر را به همراه رینگ بالانس نمایید تا هم، از زدن تایر (لرزش فرمان) حین رانندگی بکاهید و هم دوام تایر را افزایش دهید.

تاریخ (سریال) تولید تایر: پیدا کردن تاریخ تولید تایرها بسیار آسان است. اگر به دقت قسمت دیواره تایر را نگاه کنید، در بیشتر آنها یک عدد چهار رقمی مشاهده خواهید کرد. این عدد نمایانگر هفته و سال تولید است. (دو رقم اول از سمت چپ نشانه هفته و دو رقم بعدی نشانه سال میلادی است). تاریخ انقضای تایر بستگی به شرایط نگهداری آن دارد و به همین علت زمان دقیقی برای آن ذکر نمیشود. ولی در صورت استفاده از تایرهای قدیمی تر که در معرض شرایط مخرب جوی (خصوصاً تابش آفتاب) و بویژه تحت تاثیر ازن بوده اند، احتمال فرسودگی و در نتیجه ترکیدن تایر و به تبع آن وقوع خطر و حتی حوادث ناگوار وجود خواهد داشت. زیرا آمیزه های لاستیکی در چنین شرایطی به مرور زمان خواص خود را از دست می دهند و نمی توانند اجزا تایر را کنار هم نگه دارند.



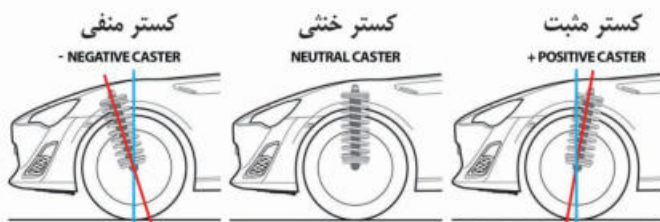
راهنمای استفاده صحیح از تایر

بار وارده بر تایر: میزان حداکثر تحمل بار وارد بر تایر روی دیواره آن قابل مشاهده است و تحت هیچ شرایطی نباید میزان بار وارده بر تایر از حداکثر تحمل آن تجاوز کند. باید به خاطر داشت تایر فقط هنگامی قادر به تحمل حداکثر بار مجاز وارد بر آن است که فشار باد داخل آن نیز حداکثر باشد.



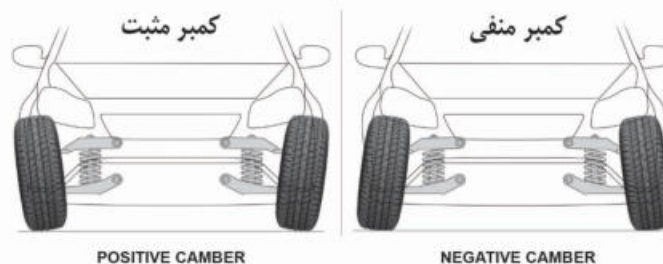
کستر (Caster):

مطابق شکل عبارت است از انحراف محور بوش سگدست به جلو (منفی) یا عقب (مثبت) نسبت به محور قائم فرمان. همیشه کستر صحیح، مثبت است. به عنوان مثال در یک دوچرخه دو شاخه جلو کمی جلوتر از دسته فرمان دوچرخه قرار گرفته و در اینجا کستر مثبت است و به حرکت خودرو در مسیر مستقیم کمک می کند.



کمبر (Camber):

عبارت است از انحراف بالای چرخ از بدنه خودرو به داخل (منفی) یا به خارج (مثبت). کمبر صحیح موجب می شود تا سطح آج تایر به طور کاملاً صاف روی سطح جاده قرار بگیرد. در صورتی که کمبر به مقدار زیادی منفی باشد (چرخ ها به طرف داخل) باعث می شود تا لبه شانه های داخلی تایر سریع تر ساییده شود. برعکس کمبر مثبت به مقدار زیاد موجب فرسایش سریع تر لبه شانه های بیرونی تایر می شود.



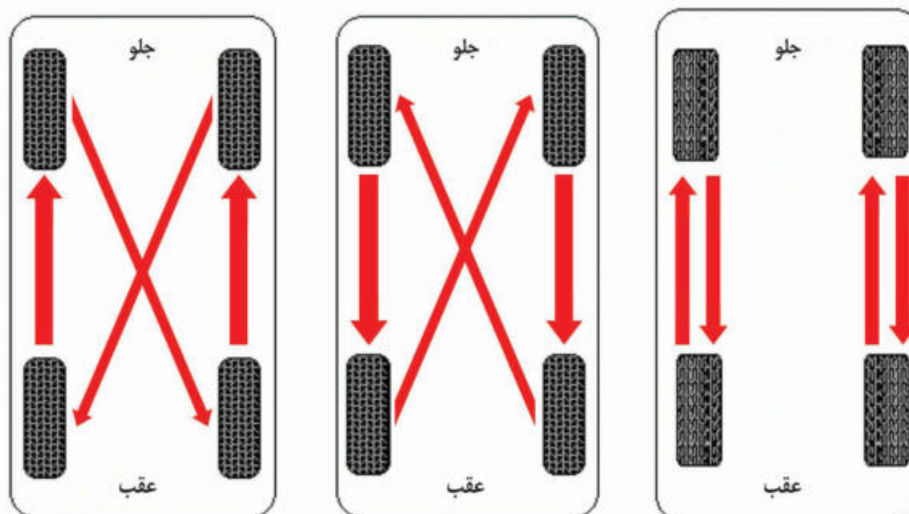
راهنمای استفاده صحیح از تایر

همگرایی (Toe-in) و (Toe-Out): مطابق شکل در صورتی که لبه جلویی چرخ‌ها نسبت به لبه عقبی چرخ‌ها به هم نزدیکتر باشند چرخ‌ها همگرایی دارند. در حالت عکس آن واگرایی است. همگرایی، تمایل چرخ‌ها را برای واگرایی تحت شرایط حرکت قدرتی خودرو نظیر شتاب زیاد یا سرعت‌های بالا خنثی می‌کند. همچنین واگرایی تمایل چرخ‌های جلو را به همگرایی هنگام چرخش در سرعت‌های بالا خنثی می‌کند. همگرایی بیش از حد موجب سایش لبه داخلی آج تایر می‌شود. همچنین واگرایی زیاد باعث سایش لبه بیرونی آج می‌شود.



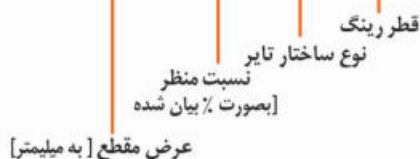
چرخش ادواری تایرها: به منظور خنثی کردن اثرات لاستیک سائی و نیز برای اینکه تایرها بطور یکنواخت سائیده شوند و دوام یکسان داشته باشند می‌بایست تایرها را زیر خودرو جابجا کرد. می‌بایست تایرهای رادیال را هر ۱۰۰۰۰ کیلومتر و تایرهای بایاس را هر ۵۰۰۰ کیلومتر زیر ماشین جابجا کرد. بسته به اینکه تایر زاپاس را نیز بخواهید در این امر شرکت دهید از یکی از سه روش زیر استفاده نمایید. پس از تعویض تایرها با یکدیگر مجدداً باد تایر را چک کرده و از محکم بودن پیچ‌های چرخ اطمینان حاصل نمایید.

شکل جابجایی تایرها





205/55 R 16



محدوده سرعت: منظور از محدوده سرعت، حداکثر سرعتی است که تایر تحت بار و باد مجاز و در شرایط ویژه آزمایشگاهی می تواند مدت زمان معینی در آن سرعت حرکت نموده و سالم باقی بماند.

علامت	محدوده سرعت	علامت	محدوده سرعت	علامت	محدوده سرعت
A 3	۱۵ کیلومتر در ساعت	A 2	۱۰ کیلومتر در ساعت	A 1	۵ کیلومتر در ساعت
A 6	۳۰ کیلومتر در ساعت	A 5	۲۵ کیلومتر در ساعت	A 4	۲۰ کیلومتر در ساعت
B	۵۰ کیلومتر در ساعت	A 8	۴۰ کیلومتر در ساعت	A 7	۳۵ کیلومتر در ساعت
E	۷۰ کیلومتر در ساعت	D	۶۵ کیلومتر در ساعت	C	۶۰ کیلومتر در ساعت
J	۱۰۰ کیلومتر در ساعت	G	۹۰ کیلومتر در ساعت	F	۸۰ کیلومتر در ساعت
M	۱۳۰ کیلومتر در ساعت	L	۱۲۰ کیلومتر در ساعت	K	۱۱۰ کیلومتر در ساعت
Q	۱۶۰ کیلومتر در ساعت	P	۱۵۰ کیلومتر در ساعت	N	۱۴۰ کیلومتر در ساعت
T	۱۹۰ کیلومتر در ساعت	S	۱۸۰ کیلومتر در ساعت	R	۱۷۰ کیلومتر در ساعت
V	۲۴۰ کیلومتر در ساعت	H	۲۱۰ کیلومتر در ساعت	U	۲۰۰ کیلومتر در ساعت
ZR	بالای ۲۴۰ کیلومتر در ساعت	Y	۳۰۰ کیلومتر در ساعت	W	۲۷۰ کیلومتر در ساعت

ردیف	نام نماینده	استان	شهر	تلفن	ردیف	نام نماینده	استان	شهر	تلفن
۱	امین سرمدسته عالی	اردبیل	اردبیل	۰۴۵۳۳۸۱۰۶۹۰	۵۲	حسین اسدی	تهران	تهران	۰۲۱۵۵۳۳۵۹۴۱
۲	مجید اشجعی	اردبیل	پارس آباد	۰۴۵۳۳۷۸۱۲۲۰	۵۳	شرکت هتکار تایر پارسیان(رفیعیان)	تهران	تهران	۰۲۱۵۶۴۳۷۸۸۶
۳	میر علی اصغر میر فتحاحی	اردبیل	اردبیل	۰۴۵۳۳۸۱۵۶۵۶	۵۴	محمد شادکام اوقاتی	تهران	تهران	۰۲۱۴۶۰۶۵۶۳۹
۴	سیف الله اسماعیلی	اردبیل	مشکین شهر	۰۴۵۳۳۵۳۶۷۶۲	۵۵	آریا هنگام رهنورد(پور یزدان)	تهران	تهران	۰۲۱۷۷۱۸۱۶۰۰
۵	سیاوش شکرالهی	اردبیل	مشکین شهر	۰۴۵۳۳۵۳۶۷۷۷	۵۶	علی اکبر دولت آبادی	تهران	تهران	۰۲۱۷۴۸۳۶
۶	علی حکیم الهی	اصفهان	اصفهان	۰۲۱۳۷۷۶۶۶۴۲	۵۷	احمد مطلبی	تهران	تهران	۰۲۱۳۳۱۷۱۶۱۸
۷	روح الله خسروانی	اصفهان	کاشان	۰۲۱۵۵۳۳۳۴۰۰	۵۸	عسی گل محمدی	تهران	تهران	۰۲۱۴۴۳۳۳۵۹۵
۸	هوشنگ صاعقی	اصفهان	خوانسار	۰۲۱۵۷۳۳۰۴۱۳	۵۹	هاییر تایر	تهران	تهران	۰۲۱۷۴۴۱۹
۹	سید ابوالقاسم سیدی	اصفهان	کاشان	۰۲۱۵۵۳۳۳۲۹	۶۰	جعفر فلی جلالی چالشتری	چهارمحال و بختیاری	شهرکرد	۰۲۸۳۳۳۳۳۳۳۳
۱۰	مرتضی صیام پور اشکانندی	اصفهان	اصفهان	۰۲۱۳۸۵۸۷۰۴۰	۶۱	کوروش شفیعی	چهارمحال و بختیاری	لردگان	۰۲۸۳۳۳۳۳۳۳۳
۱۱	جلال مشکاتی	اصفهان	اصفهان	۰۲۱۳۳۸۶۳۰۹۲	۶۲	عباسعلی نازی نژاد	خراسان جنوبی	بیرجند	۰۵۶۳۳۳۳۳۳۳۳
۱۲	حسین خاکی راوندی	اصفهان	راوند	۰۲۱۵۵۳۳۳۳۳۳	۶۳	ارسلان غفاری	خراسان جنوبی	آرین شهر	۰۵۶۳۳۳۳۳۳۳۳
۱۳	خسرو اسماعیلی کجالی	اصفهان	نائین	۰۲۱۴۶۲۵۳۲۹۲۱	۶۴	علی امین زاده	خراسان جنوبی	قاینات	۰۵۶۳۳۳۳۳۳۳۳
۱۴	غلامحسین نوری	اصفهان	مبارکه	۰۲۱۵۲۵۱۵۵۹۹	۶۵	علی جلیلی	خراسان رضوی	سبزوار	۰۵۱۴۴۳۳۰۳۴۰
۱۵	سید اکبر شریفی	اصفهان	شهرضا	۰۲۱۵۳۵۰۲۴۰۴	۶۶	امین اعلمی	خراسان رضوی	مشهد	۰۵۱۳۳۳۳۳۳۳۳
۱۶	شرکت ماشین کاران اصفهان	اصفهان	نجف آباد	۰۲۱۴۳۳۳۳۰۰۰	۶۷	حسن لطفی مقدم	خراسان رضوی	گناباد	۰۵۱۵۳۳۳۳۳۳۳
۱۷	امید چوپانی زندی	اصفهان	زرین شهر	۰۲۱۵۳۳۳۳۰۳۳	۶۸	حسین نیکو فکر حاجی یار	خراسان رضوی	تربت حیدریه	۰۵۱۵۳۳۳۳۳۳۳
۱۸	علیرضا باقری اردستانی	اصفهان	اردستان	۰۲۱۵۴۳۳۳۳۳۳	۶۹	نعمت اله امید	خراسان رضوی	تاپباد	۰۵۱۵۳۳۳۳۳۳۳
۱۹	محسن فرحناکی	اصفهان	البرز	۰۲۶۶۲۰۰۰۱۹	۷۰	حامد مهربان فر	خراسان رضوی	تربت جام	۰۵۱۵۳۳۳۳۳۳۳
۲۰	فرزان حرمتی	اصفهان	البرز	۰۲۶۳۳۳۳۳۳۳۳	۷۱	سید علی اکبر هاشمی دوست	خراسان رضوی	سبزوار	۰۵۱۴۴۳۳۰۰۶۳
۲۱	مهدی کد پور	اصفهان	دهلران	۰۸۴۳۳۳۳۳۳۳۳	۷۲	گردون تایر باقری	خراسان رضوی	مشهد	۰۵۱۳۳۳۳۳۳۳۳
۲۲	هاشم احمدی	اصفهان	ایوان غرب	۰۸۴۳۳۳۳۰۸۲۹	۷۳	سرویس سنتر مشهد	خراسان رضوی	مشهد	۰۵۱۳۳۳۳۳۳۳۳
۲۳	عزت الله همتی	اصفهان	ایلام	۰۸۴۳۳۳۰۹۹۹	۷۴	علی عباس آباد عربی	خراسان شمالی	اسفراین	۰۵۸۳۳۳۳۳۳۳۳
۲۴	سلیمان قنبری جمال آباد	آذربایجان غربی	ارومیه	۰۴۴۳۳۳۳۳۳۳۳	۷۵	حسین ساعدی	خراسان شمالی	بجنورد	۰۵۸۳۳۳۳۳۳۳۳
۲۵	انور پورسلطانی	آذربایجان غربی	مهاباد	۰۴۴۳۳۳۳۳۰۹۳	۷۶	شهرام اصفهانی	خراسان شمالی	بجنورد	۰۵۸۳۳۳۳۳۳۳۳
۲۶	حسین برزگر	آذربایجان غربی	میاندوآب	۰۴۴۳۳۳۳۳۳۳۳	۷۷	علی رحیمی راد	خراسان شمالی	اشخانه	۰۵۸۳۳۳۳۳۳۳۳
۲۷	فرید ایرجی	آذربایجان غربی	خوی	۰۴۴۳۳۳۳۰۵۹۳	۷۸	ولی سلطانی علاسوند	خوزستان	مسجدسلیمان	۰۶۱۴۳۳۳۳۳۳۳
۲۸	حسن جدید	آذربایجان غربی	میاندوآب	۰۴۴۳۳۳۳۳۳۳۳	۷۹	کریم علوانی حریره	خوزستان	رامشیر	۰۶۱۴۳۳۳۳۳۳۳
۲۹	عباس ندیمی	آذربایجان غربی	مرند	۰۴۴۳۳۳۳۳۳۳۳	۸۰	اسفندیار اسمعیل پور	خوزستان	ایذه	۰۶۱۴۳۳۳۳۳۳۳
۳۰	حبیب دیزچراغی	آذربایجان شرقی	آذر شهر	۰۴۴۳۳۳۰۳۵۴۶	۸۱	روح اله محسنی	خوزستان	بهبهان	۰۶۱۵۳۳۳۳۳۳۳
۳۱	شرکت لاستیک کاران برتر	آذربایجان شرقی	تبریز	۰۴۴۳۳۳۳۳۳۳۳	۸۲	افشین نیاکان	خوزستان	آبادان	۰۶۱۵۳۳۳۳۳۳۳
۳۲	شرکت تبریز تایر لیقوان	آذربایجان شرقی	تبریز	۰۴۴۳۳۳۳۳۳۳۳	۸۳	بهروز دزفولی پور	خوزستان	رامهرمز	۰۶۱۴۳۳۳۳۳۳۳
۳۳	شرکت سهند تایر آذربایجان	آذربایجان شرقی	تبریز	۰۴۴۳۳۳۳۳۳۳۳	۸۴	رضا حنظلی	خوزستان	امیدیه	۰۶۱۵۳۳۳۳۳۳۳
۳۴	علیرضا قوچی	آذربایجان شرقی	مرغه	۰۴۴۳۳۳۳۳۳۳۳	۸۵	احمد یوسفی	خوزستان	اندیمشک	۰۶۱۴۳۳۳۳۳۳۳
۳۵	علی اصغر بابازاده	آذربایجان شرقی	تبریز	۰۴۴۳۳۳۰۷۶۹۱	۸۶	نو اندیشان تجارت دزفول	خوزستان	دزفول	۰۶۱۴۳۳۳۳۳۳۳
۳۶	تلاش تایر ایرانپان	آذربایجان شرقی	تبریز	۰۴۴۳۳۳۳۳۳۳۳	۸۷	امیر تایر آبادانا (چینی کار)	خوزستان	اهواز	۰۶۱۳۳۳۳۳۳۳۳
۳۷	عبدالکریم کریم پور	بوشهر	عسلویه	۰۷۷۳۳۳۳۳۳۳۳	۸۸	علی اکبر حسین خانی	زنجان	ایهر	۰۲۴۳۳۳۳۳۳۳۳
۳۸	پرویز غله کار	بوشهر	بrazجان	۰۷۷۳۳۳۳۳۳۳۳	۸۹	علیرضا عندلیبی	زنجان	زنجان	۰۲۴۳۳۳۳۳۳۳۳
۳۹	رضا باهوش	بوشهر	بوشهر	۰۷۷۳۳۳۳۳۳۳۳	۹۰	سید زمان حسینی	سمنان	شاهرود	۰۲۴۳۳۳۳۳۳۳۳
۴۰	مهدی مختاری	بوشهر	دشتی	۰۷۷۳۳۳۳۳۳۳۳	۹۱	ابوالفضل رحیمیان	سمنان	سمنان	۰۲۴۳۳۳۳۳۳۳۳
۴۱	سرویس سنتر تهران	تهران	تهران	۰۲۱۵۵۳۳۳۳۳۳۳	۹۲	محمدرضا صابریا	سمنان	گرمسار	۰۲۴۳۳۳۳۳۳۳۳
۴۲	محمد جعفر بخارانی	تهران	تهران	۰۲۱۳۳۳۳۳۳۳۳	۹۳	ناصر عزتخواه	سیستان و بلوچستان	زاهدان	۰۵۴۳۳۳۳۳۳۳۳
۴۳	اصغر جلیلی	تهران	اسلامشهر	۰۲۱۵۶۷۴۳۳۳۳	۹۴	محمد عزتخواه	سیستان و بلوچستان	زاهدان	۰۵۴۳۳۳۳۳۳۳۳
۴۴	مرتضی پونکی	تهران	تهران	۰۲۱۴۴۳۳۳۳۳۳۳	۹۵	مردادجان جدگال	سیستان و بلوچستان	چابهار	۰۵۴۳۳۳۳۳۳۳۳
۴۵	اسماعیل افغانی	تهران	تهران	۰۲۱۶۶۸۰۹۰۲۰	۹۶	حمیدرضا فخار تازه یزدی	فارس	مرودشت	۰۷۱۴۳۳۳۳۳۳۳
۴۶	سید عباس هاشمی نژاد	تهران	پاکدشت	۰۲۱۳۳۳۳۳۳۳۳	۹۷	محمد جواد حریت	فارس	شیراز	۰۷۱۳۳۳۳۳۳۳۳
۴۷	محمد علی فرد حسینی	تهران	تهران	۰۲۱۳۳۳۳۳۳۳۳۳	۹۸	پداله اجالی	فارس	شیراز	۰۷۱۳۳۳۳۳۳۳۳
۴۸	مهدی اسلامی	تهران	شهریار	۰۲۱۶۵۳۳۳۳۳۳	۹۹	سید حامد دانا	فارس	فیروزآباد	۰۷۱۳۳۳۳۳۳۳۳
۴۹	شرکت لوژن اطلس خودرو	تهران	تهران	۰۲۱۵۳۳۳۳۳۳۳	۱۰۰	رشید جمشیدی	فارس	شیراز	۰۷۱۳۳۳۳۳۳۳۳
۵۰	جاده رانان چاربه	تهران	تهران	۰۲۱۵۵۳۳۳۳۳۳	۱۰۱	عبدالکریم جاری جهرمی	فارس	جهرم	۰۷۱۵۳۳۳۳۳۳۳
۵۱	مهدی رساپور	تهران	تهران	۰۲۱۳۳۳۳۳۳۳۳	۱۰۲	حبیب توکلی	فارس	لاز	۰۷۱۵۳۳۳۳۳۳۳

ردیف	نام نماینده	استان	شهر	تلفن	ردیف	نام نماینده	استان	شهر	تلفن
۱۰۳	حمیدرضا غفاری	فارس	گراش	۰۷۱۵۲۴۴۵۴۴۷	۱۵۴	حسین رمضانی گلبافی	گیلان	لنگرود	۰۱۳۴۵۲۵۲۳۵
۱۰۴	مجید همایون	فارس	مرودشت	۰۷۱۴۳۲۷۲۷۲	۱۵۵	هومن همدی	گیلان	رشت	۰۱۳۳۵۵۸۷۸۸
۱۰۵	ایرج قسمی ششده	فارس	فسا	۰۷۱۵۳۴۴۲۳۵	۱۵۶	حیدرعلی باجالی	لرستان	ازنا	۰۶۶۴۴۲۷۰۸۹
۱۰۶	ارسلان بهرمند جوی	فارس	شیراز	۰۷۱۲۳۴۴۶۶۲۲	۱۵۷	امین الله هاشمی	لرستان	خرم آباد	۰۶۶۳۳۳۰۶۴۵۷
۱۰۷	فریده لقمانی	فارس	شیراز	۰۷۱۲۳۸۷۱۶۵	۱۵۸	علی میرزا فتح پور	لرستان	خرم آباد	۰۶۶۳۴۴۳۸۵۲
۱۰۸	خلیل توانا	فارس	لامرد	۰۷۱۵۲۷۲۳۹۹۹	۱۵۹	سعید گودرزی	لرستان	بروجرد	۰۶۶۴۲۲۲۷۵۳
۱۰۹	سیاوش کیامرئی	فارس	ممسنی	۰۷۱۴۵۲۳۳۷۶	۱۶۰	بهمن چترانی ملک آباد	لرستان	الشتر	۰۶۶۳۲۵۲۳۷۹۹
۱۱۰	علیرضا میرزائی	فارس	صفاشهر	۰۷۱۴۴۵۱۷۸۱	۱۶۱	جواد شهبواری	لرستان	پلدختر	۰۶۶۴۲۲۱۳۸۸
۱۱۱	محمد جمال رئیس کریمیان	فارس	مرودشت	۰۷۱۴۳۲۲۶۴۳	۱۶۲	اله رحیم هدایت	لرستان	دورود	۰۶۶۴۲۲۴۰۴۶
۱۱۲	حسین گلایی	فارس	داراب	۰۷۱۵۲۵۴۰۶۴۰	۱۶۳	وحیدرضا گودرزی	لرستان	الیگودرز	۰۶۶۴۳۳۲۷۸۹
۱۱۳	محمدرضا شعبان پور	فارس	داراب	۰۷۱۵۲۵۶۰۰۷۳	۱۶۴	حمید رضا خسروی	لرستان	نورآباد	۰۶۶۳۷۲۵۹۷۵
۱۱۴	ابوالفضل رنجبر امیدی	قزوین	قزوین	۰۲۸۳۵۵۱۲۲۹	۱۶۵	کیومرث کیانی	لرستان	نورآباد	۰۶۶۳۷۲۷۰۹۹
۱۱۵	سعید پور دشت	قزوین	آبیک	۰۲۸۳۸۸۱۲۱۲	۱۶۶	سید صادق شریفی	مازندران	نکا	۰۱۱۳۴۷۴۴۵۵
۱۱۶	نوانا ناک لاستیک (رحمانی)	قزوین	ناکستان	۰۲۸۳۵۲۳۳۰۶	۱۶۷	سعید سالیانه	مازندران	ساری	۰۱۱۳۳۳۶۳۸۰۱
۱۱۷	حسین داودآبادی فراهانی	قم	قم	۰۲۵۳۶۶۰۴۷۵	۱۶۸	بهمن حلاجیان	مازندران	تنکابن	۰۱۱۵۴۲۸۸۰۴۱
۱۱۸	احمد زنگار	قم	قم	۰۲۵۳۶۶۰۵۵۵۸	۱۶۹	علی برون	مازندران	بابل	۰۱۱۳۳۳۹۹۷۱۲
۱۱۹	محمود جلوبند	قم	قم	۰۲۵۳۶۷۰۰۸۱۲	۱۷۰	بهزاد عرب روشن	مازندران	بابلسر	۰۱۱۳۵۳۳۳۸۰۰
۱۲۰	شرکت هونام راهبردهضرتی کبیر	قم	قم	۰۲۵۳۶۶۶۱۸۰۱	۱۷۱	غلامرضا قمری	مازندران	قائمشهر	۰۱۱۴۲۲۴۴۹۳۶
۱۲۱	صالح بوایان	کردستان	سنندج	۰۸۷۳۳۲۴۴۵۵۵	۱۷۲	جواد صادقی	مازندران	آمل	۰۱۱۴۳۱۶۴۴۳۳
۱۲۲	محمدصالح وکیلی فشاقلی	کردستان	سقز	۰۸۷۴۳۲۳۹۹۱۸	۱۷۳	سردار پایا تجارت	مازندران	ساری	۰۱۱۳۳۳۴۵۵۹۹
۱۲۳	فریدین قمری	کردستان	دهگلان	۰۸۷۳۵۱۳۳۳۹	۱۷۴	علی اصغر باله مقدس	مازندران	نوشهر	۰۱۱۵۳۳۷۱۵۵
۱۲۴	حامد دلکی	کردستان	قروه	۰۸۷۳۵۲۵۲۴۷	۱۷۵	سید امید حسینی	مازندران	سوادکوه	۰۱۱۴۴۲۲۶۹۲
۱۲۵	علی رحمانی زاده	کرمان	رفسنجان	۰۴۳۴۳۲۴۷۵۹	۱۷۶	صالح سعادت مند	مازندران	رامسر	۰۱۱۵۵۲۴۶۸۱۵
۱۲۶	مهدی میرزاده	کرمان	سیرجان	۰۴۳۴۳۲۵۵۱۶۱	۱۷۷	ابوالفضل ورزنده	مرکزی	اراک	۰۸۶۳۷۲۷۳۱۳۱
۱۲۷	علی کامیابی	کرمان	کرمان	۰۴۳۴۳۲۲۴۹۷	۱۷۸	ابوالفضل شمس	مرکزی	ساوه	۰۸۶۴۴۴۷۴۱۲۷
۱۲۸	مرتضی مهرانحسینی	کرمان	کرمان	۰۴۳۲۵۳۴۴۸۵۶	۱۷۹	مرتضی محمدی	مرکزی	خمین	۰۸۶۴۲۲۲۳۲۲
۱۲۹	حمید معرفت الدین	کرمان	کرمان	۰۴۳۳۲۲۴۳۳۸	۱۸۰	علیرضا شمس	مرکزی	ساوه	۰۸۶۴۲۲۳۰۶۳۰
۱۳۰	حمید ملک شاهی	کرمان	سیرجان	۰۴۳۴۳۲۴۳۴۵	۱۸۱	عباس محمدی	مرکزی	خمین	۰۸۶۴۲۲۶۹۳۳
۱۳۱	محمود حدادپور	کرمان	کرمان	۰۴۳۲۲۹۱۰۹۳۰	۱۸۲	محمد مهدی عسگری نور(آرمان تاجر آراد)	مرکزی	ساوه	۰۸۶۴۲۲۹۲۰۷
۱۳۲	حمزه اسداللهی پور علی	کرمان	کرمان	۰۴۳۲۲۵۲۰۶۳۱	۱۸۳	تهیه و پخش کارا لاستیک بندر	مرکزی	دلیجان	۰۸۶۴۲۲۴۲۱۳۷
۱۳۳	بهروز افشاری	کرمان	جیرفت	۰۴۳۴۳۲۱۸۶۲۶	۱۸۴	بهنام بهمن نژاد بندری	هرمزگان	بندرعباس	۰۷۶۳۲۲۲۵۶۴۳
۱۳۴	مجید نژاد کهنوجی	کرمان	بردسیر	۰۴۳۴۳۵۴۳۳۱۲	۱۸۵	هاشم قاسمی نژاد رالینی	هرمزگان	حاجی آباد	۰۷۶۳۵۴۳۳۴۸
۱۳۵	محمدرضا میرشکاریان بابکی	کرمان	شهربابک	۰۴۳۴۴۱۳۱۹۱۱	۱۸۶	احمد عباس نژادبندری	هرمزگان	بندرعباس	۰۷۶۳۲۲۲۲۰۳۳
۱۳۶	اکبر فتاحی	کرمانشاه	کرمانشاه	۰۸۳۳۸۲۴۹۰۶۳	۱۸۷	مسلم شایسته	هرمزگان	میناب	۰۷۶۴۲۲۱۰۰۴۵
۱۳۷	علی عباس مصطفایی	کرمانشاه	کرمانشاه	۰۸۳۴۵۲۴۳۰۵۳	۱۸۸	علی منصور	هرمزگان	رودان	۰۷۶۴۲۲۸۸۱۴۶۴
۱۳۸	داود رحمت آبادی	کرمانشاه	کنگلور	۰۸۳۴۸۲۲۶۴۲۸	۱۸۹	بدر دریایان	هرمزگان	بندرلنگه	۰۷۶۴۴۲۳۰۵۹۰
۱۳۹	سعید فخری	کرمانشاه	کرمانشاه	۰۸۳۳۸۲۴۴۷۷۷	۱۹۰	جلال صوفی پور	هرمزگان	بندرعباس	۰۷۶۳۳۵۹۱۱۱۹
۱۴۰	محمدالله کریمی حمیدآباد	کهگیلویه و بویراحمد	یاسوج	۰۷۴۳۲۲۲۵۴۶۲	۱۹۱	عارف محمدی	هرمزگان	بندر خمیر	۰۷۶۳۲۲۷۴۲۵
۱۴۱	حامد جهانگشا	کرمان	بم	۰۴۳۴۳۲۰۲۱۲	۱۹۲	علی احسان کیانی	همدان	نهلوند	۰۸۵۲۳۳۷۱۱۱۷
۱۴۲	علی اصغر سیف الهی	کرمان	کوهبنان	۰۴۳۳۴۹۵۵۳۵	۱۹۳	خدایار قیچی	همدان	ملایر	۰۸۱۳۳۳۴۹۰۸۳
۱۴۳	مرتضی جمالیزاده بهاء آبادی	کرمان	زرنج	۰۴۳۳۴۳۶۷۶۱	۱۹۴	هادی برخوردار	همدان	ملایر	۰۸۱۳۳۲۲۶۲۳۷
۱۴۴	احسان میرزایی	کرمان	کهنوج	۰۴۳۴۳۲۰۳۴۷۵	۱۹۵	مهدی فرهادی تریبی	همدان	اسدآباد	۰۸۱۳۳۱۱۷۷۷۷
۱۴۵	شاهپور ساتاخ محمدی	گلستان	گنبد	۰۱۷۳۳۲۲۶۴۸۷	۱۹۶	سرویس سنتر همدان	همدان	همدان	۰۸۱۳۳۲۱۶۷۸
۱۴۶	حسین شاهینی	گلستان	گرگان	۰۱۷۳۳۲۳۷۷۱۴	۱۹۷	سیدرضا عمیدی اعلا	همدان	همدان	۰۸۱۳۳۲۷۵۲۷۷
۱۴۷	شرکت آریا تایر گلستان	گلستان	گنبد	۰۱۷۳۳۵۵۹۰۸۸	۱۹۸	عباس حدادی	همدان	همدان	۰۸۱۳۳۴۴۵۷۶۵
۱۴۸	رحمان نادفر	گیلان	بندر انزلی	۰۱۳۴۴۵۴۶۴۵۲	۱۹۹	حسن دهقانپور فرناشه	یزد	نفت	۰۲۵۳۲۶۵۳۹۰
۱۴۹	مهرداد توری مقدم	گیلان	آستارا	۰۱۳۴۴۸۲۳۹۴۰	۲۰۰	حسینعلی چیت ساز مهرجردی	یزد	میبد	۰۲۵۳۲۳۵۲۶۰
۱۵۰	محمد جلیلی یوسفی	گیلان	رشت	۰۱۳۳۳۸۲۲۴۲۲	۲۰۱	محمدصادق کریمی	یزد	ابرقوه	۰۲۵۳۲۸۲۲۱۳۷
۱۵۱	داود محقق منتظری	گیلان	لاهیجان	۰۱۳۳۳۳۰۰۶۶	۲۰۲	مراد ماهرخ زاده	یزد	یزد	۰۲۵۳۲۸۱۱۸۴۴
۱۵۲	نوید شادکام	گیلان	تالش	۰۱۳۴۴۲۳۳۷۱۹	۲۰۳	محمد سلطانی کرد فرامرزی	یزد	یزد	۰۲۵۳۲۳۹۲۳۳
۱۵۳	محمد کهنسال عابد لنگرودی	گیلان	رودسر	۰۱۳۳۲۶۲۰۸۴۴	۲۰۴	ناصر صادقیان	یزد	یزد	۰۲۵۳۲۸۲۰۰۰۴

گسترده‌گی مراکز خدمات پس از فروش بارز







BAREZ INDUSTRIAL GROUP
GENERAL CATALOGUE 1404

4
EDITION



دفتر مرکزی

تهران، خیابان سهروردی شمالی، خیابان هویزه غربی، شماره ۱۰۳

تلفن: ۰۲۱ ۸۸ ۷۶ ۶۷ ۲۱-۴ فکس: ۰۲۱ ۸۸ ۷۶ ۷۱ ۵۵

کارخانه کرمان

کرمان، کیلومتر ۲۵ جاده جویبار

تلفن: ۰۳۴ ۳۲ ۲۶ ۹۷ ۶۰-۷ فکس: ۰۳۴ ۳۲ ۲۲ ۳۸ ۵۳

کارخانه کردستان

اتوبان سنندج_همدان، شهرک صنعتی دهگلان

تلفن: ۰۸۷ ۳۵ ۱۵ ۵۰ ۶۲ فکس: ۰۸۷ ۳۵ ۱۵ ۵۰ ۶۱



www.barez.org

[barez.tires](https://www.instagram.com/barez.tires)